

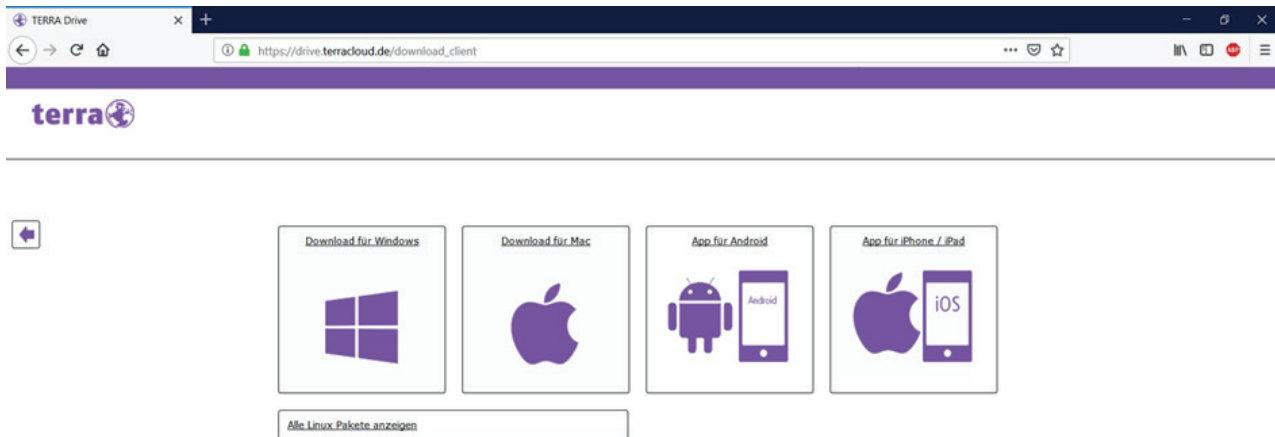
Installation und Einrichtung der CAD - Daten - Terracloud

Download Terracloud Client

Info zum Serverstandort: Deutschland

Link: https://drive.terracloud.de/download_client

Betriebssystem auswählen



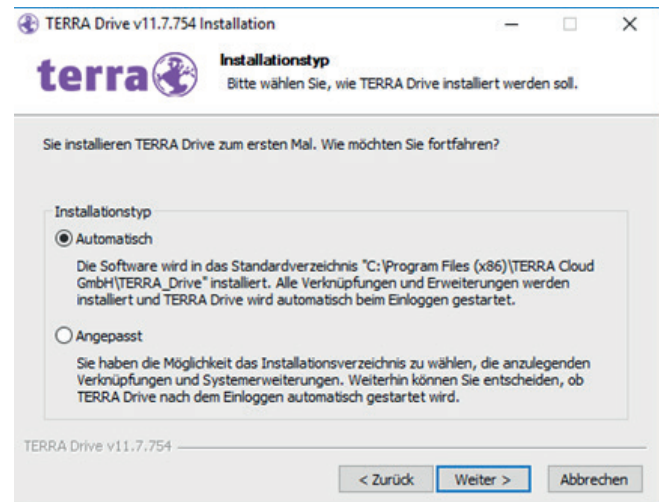
SETUP speichern und ausführen

Nach dem Ausführen der setup.exe bestätigen Sie die Abfrage, ob Änderungen am Gerät zugelassen werden sollen mit „Ja“ sowie das Lizenzabkommen mit „Annehmen“.

Setzen Sie den Installationstyp auf „Automatisch“ und klicken Sie auf „weiter“.

Optionaler Schritt bei einigen Systemen: Bestätigen Sie die Firewall-Abfrage mit „Zugriff Zulassen“.

Nach der Installation den Computer neu starten durch Klick auf „Fertigstellen“.



Einstellung des Cloud-Ordners

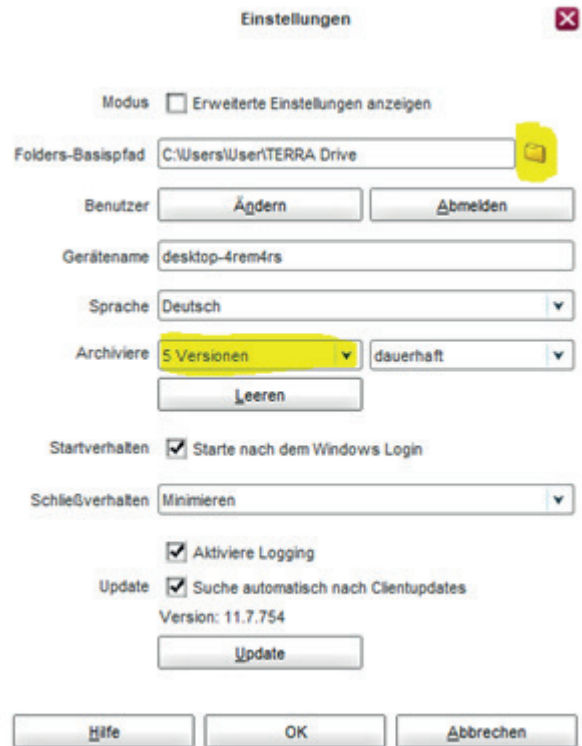
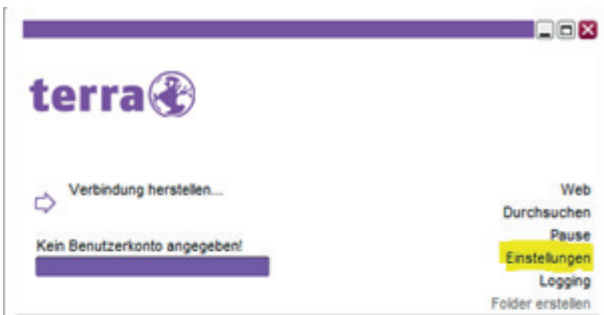


Doppelklick auf das Terracloud Symbol auf dem Desktop bzw. in der Statuszeile.

Der Speicherort wird im Menü Einstellungen eingerichtet.

Im Folders Basispfad den Speicherordner auswählen und Archivierung auf 5 Versionen einstellen.

Mit OK bestätigen.

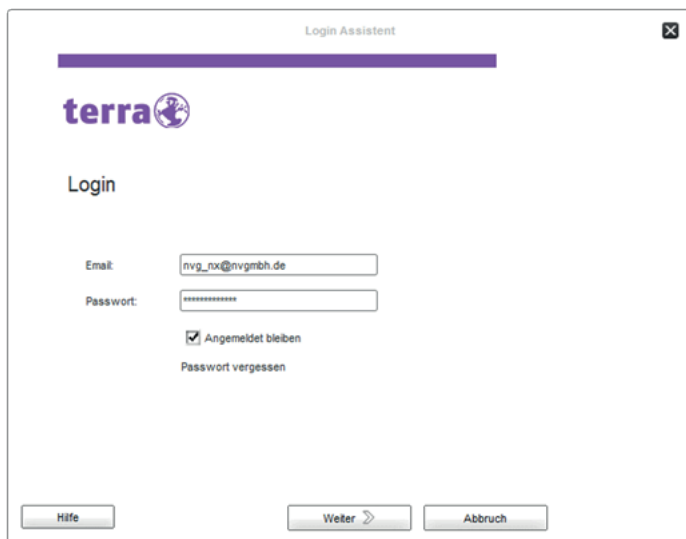


Anmeldung in der Cloud



WICHTIG: Erst den Cloud-Ordner einstellen, dann in der Cloud anmelden!

Doppelklick auf das Terra-Cloud-Symbol auf dem Desktop. Anmeldung mit den Zugangsdaten. (Zugangsdaten erhalten Sie über die NVG Normteilvertriebsgesellschaft mbH. Fordern Sie diese bitte mit Angabe des gewünschten Dateiformats (Step, NX, Gesamt) über caddaten@nvgmbh.de an.)



Download startet automatisch

Nun ist die CAD-Cloud eingerichtet und der Client beginnt, die CAD-Daten runter zu laden. Auch spätere Aktualisierungen / Ergänzungen werden automatisch übertragen.