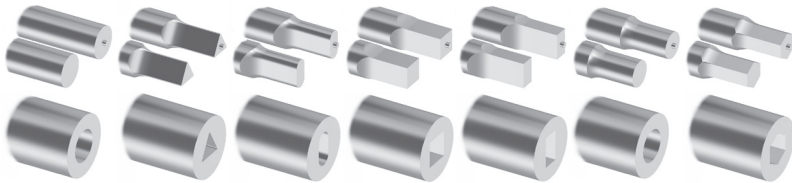


Schneidelemente

Die Investitionskosten von Schneidelementen im Stanzwerkzeug sind gemessen an den Gesamtkosten unerheblich. Von Ihrer Standfestigkeit hängen jedoch erheblich die Betriebskosten ab. Ein einziger vorzeitig ausgefallener Schneidstempel verursacht Kosten, die ein Vielfaches seines Wertes betragen. An den Schneidstempel als meist beanspruchtes Teil des Schnitt- und Stanzwerkzeuges werden also hohe Anforderungen gestellt. Für die Vielzahl der Anwendungsmöglichkeiten bieten wir ein weitreichendes Sortiment an Stempel- und Buchsenausführungen in verschiedenen Werkstoffen an.

Schneidstempel - Schneidbuchsen

- abgesetzte und Formschneidstempel in hoher Qualität mit geringen Lieferzeiten
- Verdrehsicherung und Abdrückstift auf Anfrage
- Zapfensenker für einwandfreien Sitz des Stempels in der Aufnahmeplatte
- Buchsen, auch mit Formkonturen



NEU Schnellwechselschneidstempel

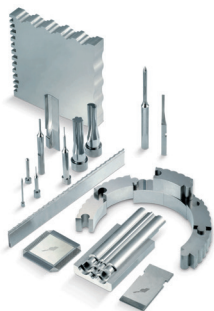
- tropfenförmige Einfräsung am Aufnahmeschaft
- Einsatz in Großwerkzeugen: schneller Wechsel ohne Ausbau des Stanzwerkzeugs aus der Presse
- minimale Kosten durch Rüstzeiteinsparung



Kopfform	DIN 9861	ISO 8020	Feinschneidstempel	Kopfhöhe 8 mm	30° Kopf	Posaunen-hals	Schnellwechsel-schneidstempel
Material	HSS	■	■	■	■	■	■
	ASP 23	■	■	■		■	
	Hartmetall	■					
	S 290					■	
	REX 76					■	
Abdrückstift	■	■		■	■	■	■
Durchmesser	0,3 - 20,0 mm	1,0 - 40,0 mm	2,0 - 15,0 mm	8,0 - 25,0 mm	5,0 - 25,0 mm	2,0 - 25,0 mm	10,0 - 40,0 mm
Längen	71 - 130 mm	71 - 150 mm	90 mm	71 - 100 mm	71 - 130 mm	71 - 130 mm	71 - 125 mm
Schafttoleranz	h6	m5	n6	m5	h6	h6	g5
Härte	Schaft	62 - 66 HRC	62 - 66 HRC	63 - 65 HRC	62 - 66 HRC	62 - 66 HRC	60 - 64 HRC
	Kopf	45 - 55 HRC	47 - 57 HRC	53 - 59 HRC	40 - 50 HRC	45 - 55 HRC	60 - 64 HRC

Präzisions- und Sonderteile

- nach Kundenvorgabe
- höchste Präzision und schnelle Lieferzeit
- hervorragendes Preis- Leistungsverhältnis



NEU Sucherstifte

- ähnlich DIN ISO 8020 Formen C und D
- Einsatz im Folgeverbundwerkzeug

