

NV 9 SMEG Keilschieber Modell SMEG

Bestell-Nr.: NV 9 Modell

Beispiel: NV 9 SMEG 505-10

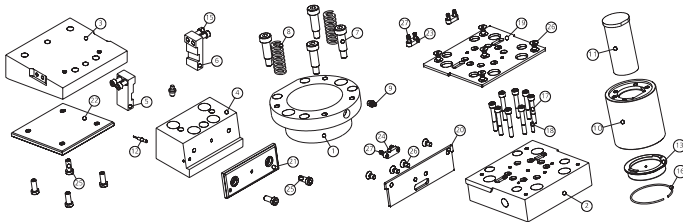
- max. 30.000 daN Schnittkraft
- integrierte Stanzeinheit mit Gasdruckfederniederhalter (Blechhalter austauschbar)
- Aufnahme eines ISO 8020 Lochstempels, auch mit Formansatz
- extrem hohe Abstreifkraft
- Anti-Rotationssystem
- Schiebrücklauf mittels Systemfeder
- optional: elektronischer Sensor zur Abfrage der Nullstellung
- Für geneigte Anwendungen Arbeitswinkel X angeben
- Bitte beachten Sie unsere Wartungshinweise auf Seite 28-30!



Ersatzteile:

Bestell-Nr.: NV 9 Modell-Position

Beispiel: NV 9 SMEG 505-10-001 (* optional)



Position	Stückzahl	Beschreibung
001	1	Grundgehäuse (Führungsbuchse)
002	1	Trägerplatte
003	1	Treiber (X angeben)
004	1	Führung (X angeben)
005	1	Befestigungsklammer (X angeben)
006	1	Befestigungsklammer (X angeben)
007	4	Ansatzschraube
008	2	Systemfeder
009	4	Schmiernippel
010	1	Gasdruckfeder
011	1	Schneidstempel ISO 8020 *
012	1	Elektronischer Sensor *
013	1	Blechhalter (bei Bestellung Größe und ggf. Form angeben))
014		
015	4	Schraube
016	1	Seegerring
017	8	Schrauben
018	2	Zylinderstift
019	1	Platte
020	1	Platte
021	1	Druckplatte
022	1	Druckplatte
023	2	Schlüssel
024	1	Schlüssel
025	6	Schrauben
026	9	Schrauben
027	6	Schrauben

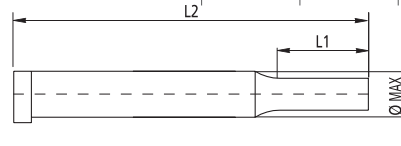
Arbeitskräfte:

Modell	Rückstellkraft daN	Endkraft daN	max. Schnittkraft daN
SMEG 505-10	505	1100	4500
SMEG 695-13	695	1530	6000
SMEG 695-16	695	1530	6000
SMEG 1160-20	1160	2550	9000
SMEG 1160-25	1160	2550	9000
SMEG 1390-32	1390	3050	12000
SMEG 1880-40	1880	4100	17000
SMEG 3300-63	3300	7250	30000

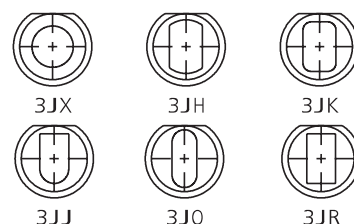
ISO 8020 Schneidstempel:

(Lochdurchmesser und Stempelform angeben)

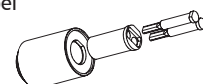
Modell	Ø max	L1	L2
SMEG 505-10	10	25	90/100
SMEG 695-13	13	25	90/100
SMEG 695-16	16	25	90/100
SMEG 1160-20	20	25	90/100
SMEG 1160-25	25	25	90/100
SMEG 1390-32	32	30	90/100
SMEG 1880-40	40	30	90/100
SMEG 3300-63	63	30	90/100



Schneidstempelformen:



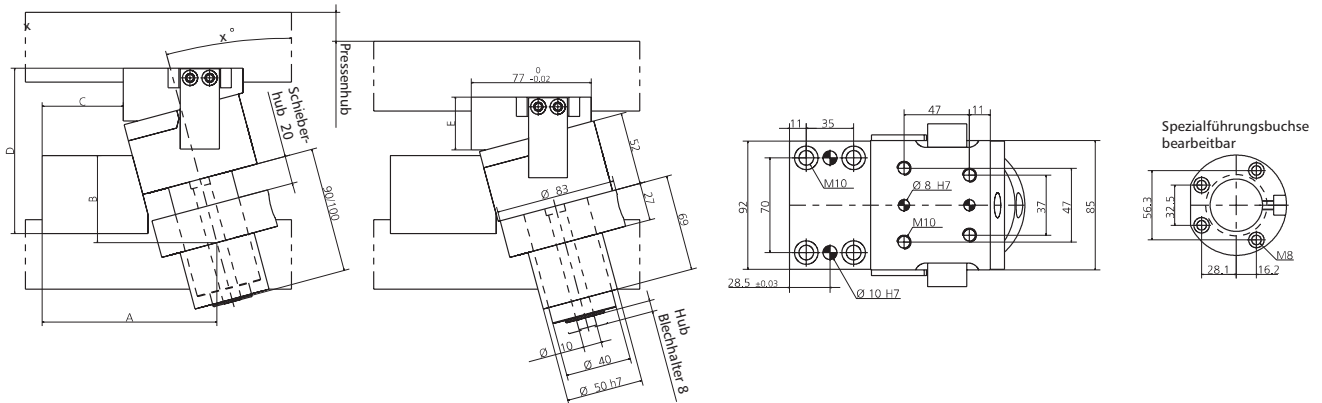
Es ist möglich, mehrere Stempel in eine Einheit einzusetzen!



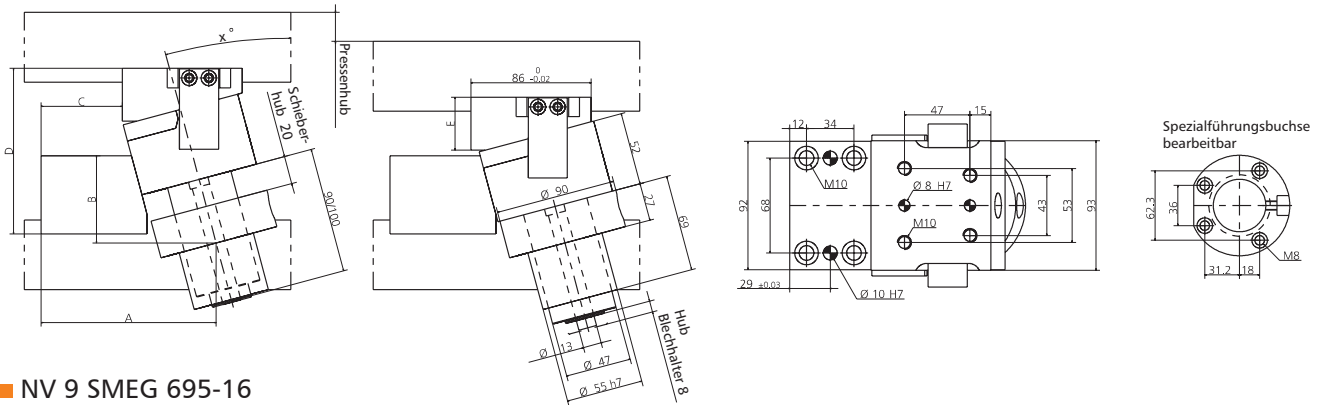
Schieberabmessungen:

X	Pressenhub	SMEG 505-10					SMEG 695-13					SMEG 695-16				
		A	B	C	D	E	A	B	C	D	E	A	B	C	D	E
5°	20,1	118,15	70,5	73,8	109,5	27	121,3	72,5	70,0	107,15	28	121,3	72,5	70,0	107,15	28
10°	20,3	120,4	66,5	68,55	110,75	28	123,65	67,5	64,3	114,5	35	123,65	67,5	64,3	114,5	35
15°	20,7	122,3	62,5	62,5	117,85	36	125,45	62,5	58,15	118,7	38	125,45	62,5	58,15	118,7	38
20°	21,3	123,2	56,5	55,9	125,6	42	126,8	57,5	52,5	125,8	46	126,8	57,5	52,5	125,8	46
25°	22,05	123,85	51,5	49,05	132,0	49	127,25	51,5	45,45	133,4	53	127,25	51,5	45,45	133,4	53
30°	23,1	126,85	46,8	46,0	139,1	57	126,0	41,8	38,15	140,7	58	126,0	41,8	38,15	140,7	58
35°	24,4	124,2	37,8	36,9	149,65	66	126,2	37,8	31,35	146,2	63	126,2	37,8	31,35	146,2	63
40°	26,1	122,5	31,8	28,65	157,1	72	123,55	30,8	22,7	155,25	71	123,55	30,8	22,7	155,25	71
45°	28,3	121,45	25,5	24,0	158,3	68	127,6	22,5	21,15	161,7	76	127,6	22,5	21,15	161,7	76
50°	31,1	115,45	17,5	14,0	171,25	81	123,6	15,5	14,2	175,2	86	123,6	15,5	14,2	175,2	86

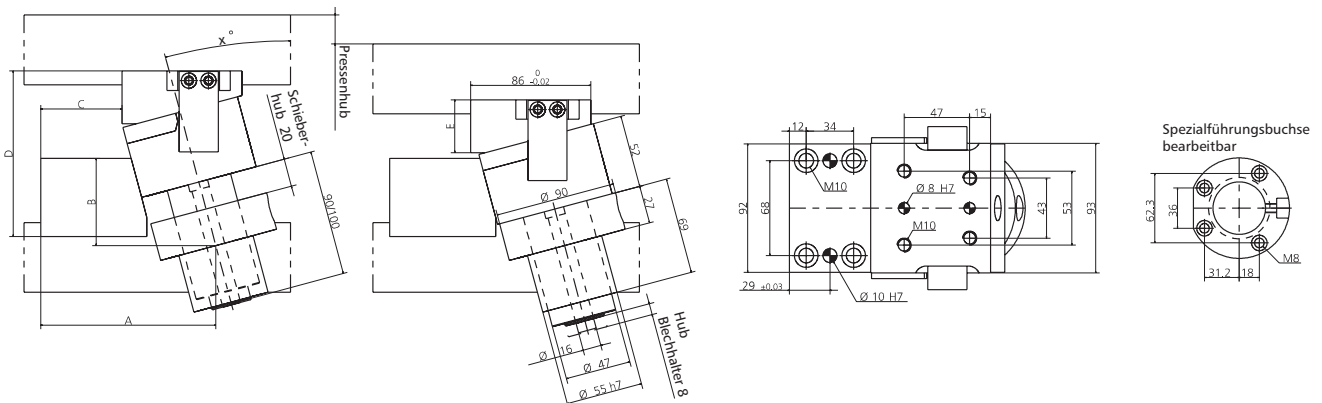
■ NV 9 SMEG 505-10



■ NV 9 SMEG 695-13



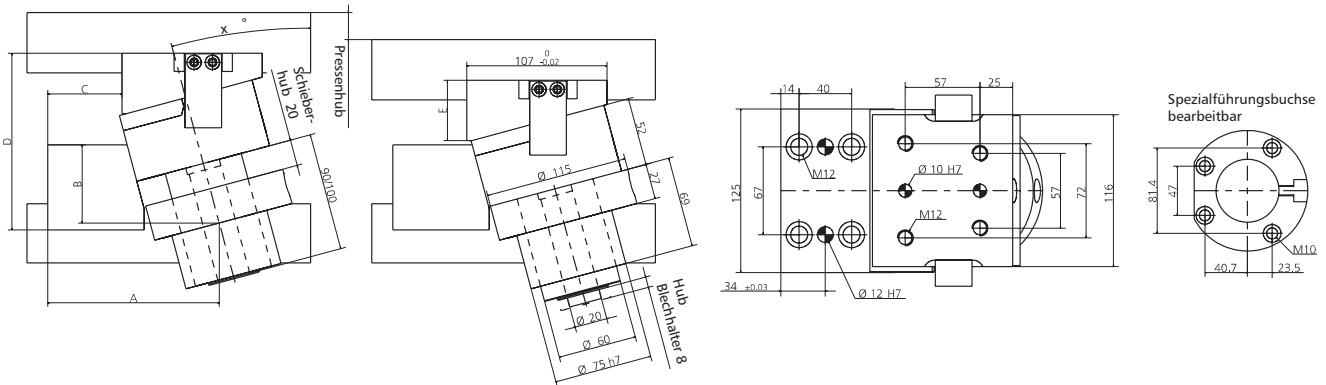
■ NV 9 SMEG 695-16



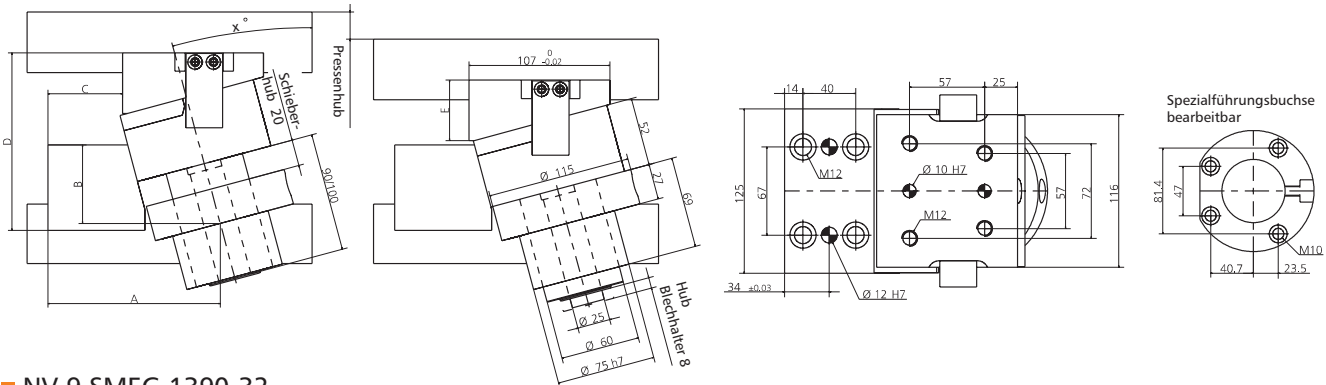
Schieberabmessungen:

X	Pressenhub	SMEG 1160-20					SMEG1160-25					SMEG 1390-32				
		A	B	C	D	E	A	B	C	D	E	A	B	C	D	E
5°	20,1	141,7	71,6	83,45	123,4	35,0	141,7	71,6	83,45	123,4	35,0	144,0	69,4	87,65	127,8	37,0
10°	20,3	143,3	65,6	77,0	125,5	35,0	143,3	65,6	77,0	125,5	35,0	145,6	64,4	81,25	127,5	37,0
15°	20,7	144,23	56,6	7,0	135,0	46,0	144,23	56,6	7,0	135,0	46,0	146,5	58,4	73,15	135,95	46,0
20°	21,3	144,6	53,6	63,85	144,65	54,0	144,6	53,6	63,85	144,65	54,0	146,5	51,4	66,6	146,65	54,0
25°	22,05	144,15	47,1	55,9	154,25	64,0	144,15	47,1	55,9	154,25	64,0	145,65	44,4	58,25	156,8	64,0
30°	23,1	143,75	36,9	48,0	159,0	67,0	143,75	36,9	48,0	159,0	67,0	145,55	35,7	50,65	160,25	67,0
35°	24,4	142,9	31,9	41,15	167,75	76,0	142,9	31,9	41,15	167,75	76,0	144,6	30,7	43,7	169,1	77,0
40°	26,1	139,85	24,9	32,6	179,25	86,0	139,85	24,9	32,6	179,25	86,0	140,65	22,7	33,75	181,3	87,0
45°	28,3	138,35	14,6	25,0	193,0	96,0	138,35	14,6	25,0	193,0	96,0	143,65	15,4	31,15	191,25	86,0
50°	31,1	134,25	8,6	16,9	207,05	108,0	134,25	8,6	16,9	207,05	108,0	136,65	6,4	19,15	207,25	108,0

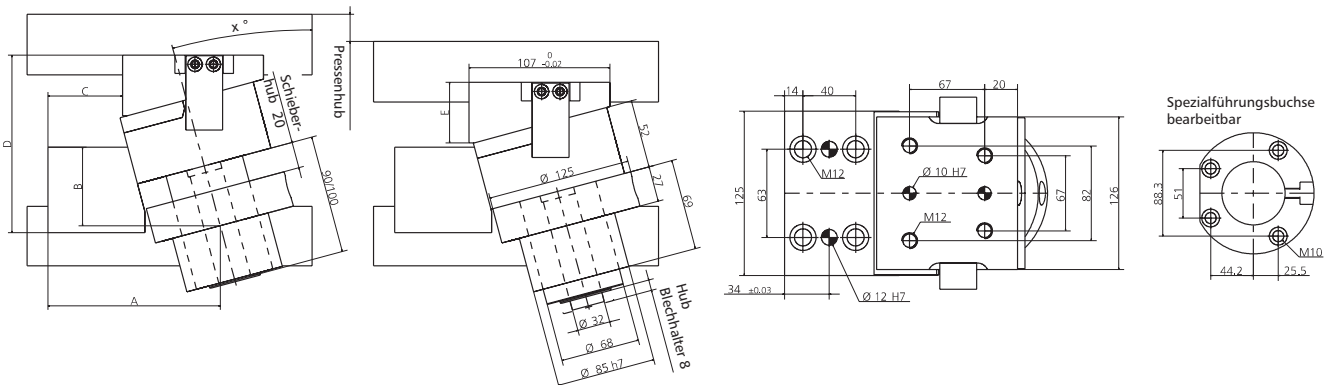
■ NV 9 SMEG 1160-20



■ NV 9 SMEG 1160-25



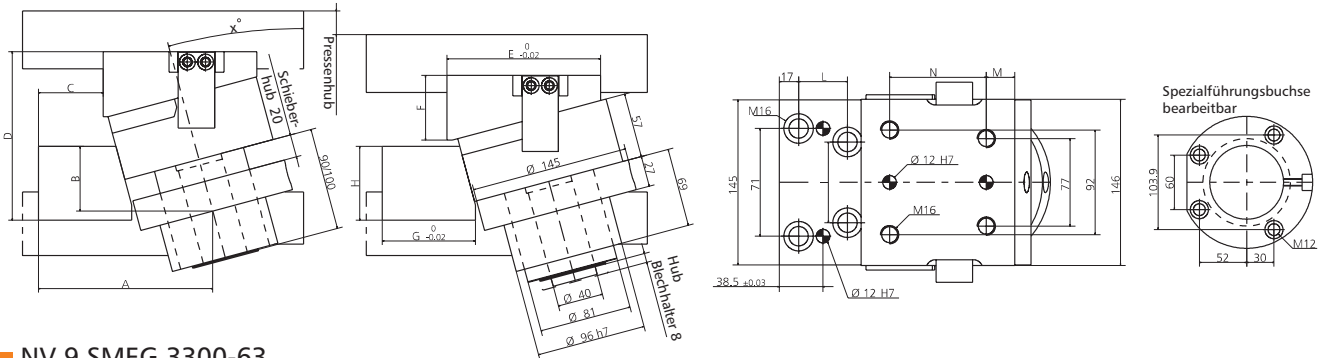
■ NV 9 SMEG 1390-32



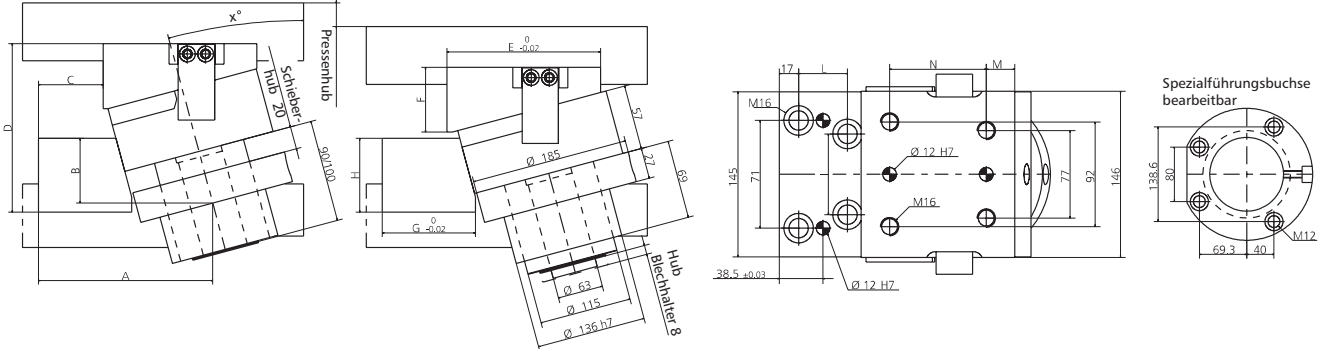
Schieberabmessungen:

X	Pres- senhub	SMEG 1880-40												SMEG 3300-63											
		A	B	C	D	E	F	G	H	I	L	M	N	A	B	C	D	E	F	G	H	I	L	M	N
5°	20,1	165,85	74,9	87,0	155,1	136	56	95	75	41	43	23,0	90	187,35	77,85	95,0	142,05	165	46	96	76	56	43	27,5	110
10°	20,3	166,85	66,9	80,0	156,35	136	56	95	75	41	43	23,0	90	188,35	68,35	89,5	154,3	165	56	96	76	56	43	27,5	110
15°	20,7	167,35	59,9	73,0	166,65	136	51	95	75	41	38	23,0	90	199,35	59,35	99,0	167,65	155	67	106	76	56	43	22,5	110
20°	21,3	178,35	50,9	80,5	168,2	125	76	105	65	41	43	17,5	90	199,35	49,35	90,0	177,7	155	76	106	76	56	43	22,5	110
25°	22,05	177,35	43,9	71,5	166,95	125	76	105	65	41	38	17,5	90	198,35	39,35	81,0	187,9	155	86	106	75	56	38	22,5	110
30°	23,1	186,35	36,9	72,5	180,5	125	90	115	65	41	43	17,5	90	197,35	30,35	71,0	197,9	155	96	106	75	56	38	22,5	110
35°	24,4	185,35	26,9	71,0	189,9	116	96	115	65	41	43	23,0	70	194,85	19,35	66,5	206,55	145	106	106	72	56	33	17,5	110
40°	26,1	182,35	19,9	64,5	200,55	115	106	115	65	41	38	22,5	70	202,35	9,35	77,5	216,7	136	116	116	66	56	38	25,0	86
45°	28,3	180,35	8,9	59,5	211,7	105	116	115	65	37	35	17,5	70	188,35	0,35	63,5	229,9	126	126	106	66	40	21,5	20,0	86
50°	31,1	176,35	-1,1	48,5	215,55	105	125	115	56	37	35	17,5	70	183,35	-13,65	53,5	243,75	116	146	106	60	40	21,5	15,0	86

■ NV 9 SMEG 1880-40

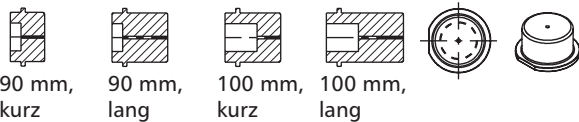


■ NV 9 SMEG 3300-63



Blechhalter:

Rohlinge



90 mm, kurz

90 mm, lang

100 mm, kurz

100 mm, lang

Blechhalter:

Formen

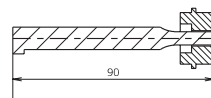


rund

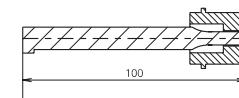
eckig

rund, Freiform

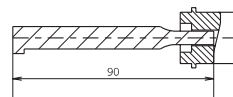
eckig, Freiform



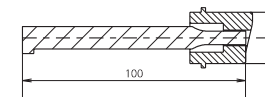
90 mm; kurz



100 mm; kurz



90 mm; lang



100 mm; lang