

Produktgruppe 6

# Werkzeugentlastung Entlastungsstück



## Einsatzmöglichkeiten:

- Werkzeugschutz bei Transport und Wartung
- Federentlastung im Werkzeug
- Unterstützung bei der Werkzeugeinrichtung in der Presse
- Weitere Anwendungs- und Montagemöglichkeiten

- ⚠ Distanzstücke vor Produktion entfernen.
- ⚠ Keine horizontale Positionierung möglich.

# NV 6 SSD

## Werkzeugentlastung - Entlastungsstück

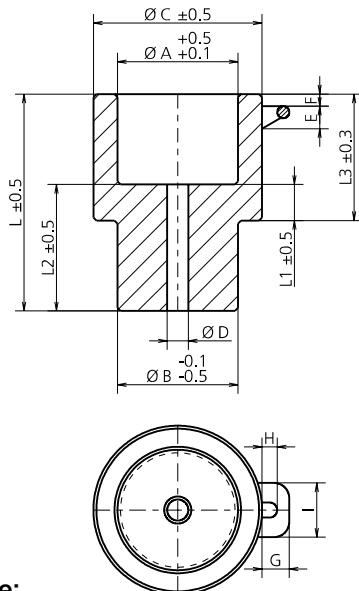
Bestell-Nr.: NV SSD.ØA

Beispiel: NV 6 SSD.15

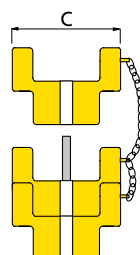
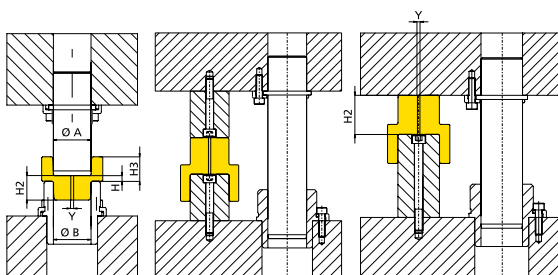
Bestellnummer	ØA mm	ØB mm	ØC mm	ØD mm	E mm	F mm	G mm	H mm	I mm	L mm	L1 mm	L2 mm	L3 mm	Tragfähigkeit/ Stück (daN)
NV 6 SSD.15	15,2	14,8	25	7,0	7,0	5,5	8,5	5,0	14	52	12	32	32	850
NV 6 SSD.16	16,2	15,8	26	7,0	7,0	5,5	8,5	5,0	14	52	12	32	32	850
NV 6 SSD.18	18,2	17,8	29	7,0	7,0	5,5	8,5	5,0	14	52	12	32	32	1.800
NV 6 SSD.19	19,2	18,8	30	7,0	7,0	5,5	8,5	5,0	14	52	12	32	32	1.800
NV 6 SSD.20	20,2	19,8	31	7,0	7,0	5,5	8,5	5,0	14	52	12	32	32	1.800
NV 6 SSD.24	24,2	23,8	36	7,0	7,0	5,5	8,5	5,0	14	56	12	34	34	3.400
NV 5 SSD.25	25,2	24,8	37	7,0	7,0	5,5	8,5	5,0	14	56	12	34	34	3.400
NV 6 SSD.30	30,2	29,8	44	7,0	7,0	5,5	8,5	5,0	14	60	12	36	36	3.500
NV 6 SSD.32	32,2	31,8	46	7,0	7,0	5,5	8,5	5,0	14	60	12	36	36	3.500
NV 6 SSD.38	38,2	37,8	54	7,0	8,0	5,0	9,0	5,0	18	73	12	43	43	5.500
NV 6 SSD.40	40,2	39,8	56	7,0	8,0	5,0	9,0	5,0	18	73	12	43	43	5.500
NV 6 SSD.42	42,2	41,8	58	7,0	8,0	5,0	9,0	5,0	18	73	12	43	43	5.500
NV 4 SSD.48	48,2	47,8	66	8,6	8,0	5,0	9,0	5,0	18	84	12	48	49	6.500
NV 6 SSD.50	50,2	49,8	68	8,6	8,0	5,0	9,0	5,0	18	84	12	48	49	6.500
NV 6 SSD.52	52,2	51,8	70	8,6	8,0	5,0	9,0	5,0	18	84	12	48	49	6.500
NV 6 SSD.60	60,2	59,8	79	8,6	8,0	5,0	9,0	5,0	18	92	12	52	53	10.000
NV 6 SSD.63	63,2	62,8	82	8,6	8,0	5,0	9,0	5,0	18	92	12	52	53	10.000
NV 6 SSD.80	80,2	79,8	102	8,6	8,0	5,0	9,0	5,0	18	94	14	54	54	15.000
NV 6 SSD.100	100,2	99,8	123	8,6	8,0	5,0	9,0	5,0	18	96	16	56	56	15.000
NV 6 SSD.125	125,2	124,8	150	8,6	8,0	5,0	9,0	5,0	18	96	16	56	56	15.000

Zum Schutz von Führungselementen im Werkzeug bei Transport- und Lagerung eignen sich Entlastungsstücke zur Werkzeugentlastung aus Polyamid. Sie lassen sich einfach und schnell auf Säulen, Buchsen oder Distanzen montieren. Sollten die Entlastungsstücke versehentlich im Werkzeug verbleiben, verformt sich das hochwertige Material beim Schließen des Werkzeugs und hinterlässt keine Schäden. Damit haben sie einen wesentlichen Vorteil gegenüber konventionellen Elementen aus Stahl oder Holz. An der seitlichen Öse lässt sich eine Kette zur Sicherung im Werkzeug befestigen.

### Abmessungen:



### Einbaubeispiele:



# NV 6 SMD

## Werkzeugentlastung - Entlastungsstück mit Feder

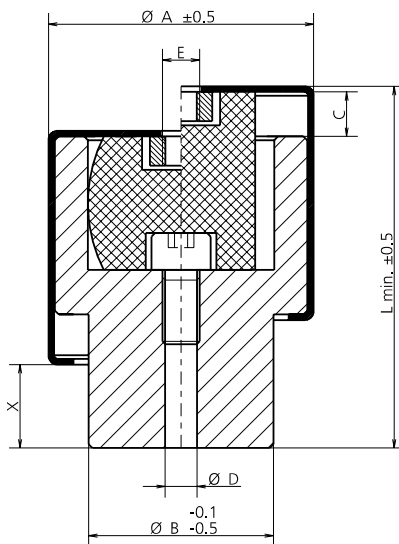
Bestell-Nr.: NV 6 SMD.ØB

Beispiel: NV 6 SMD.40

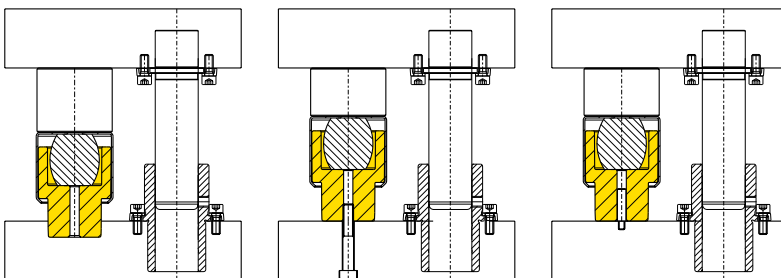
Bestellnummer	ØA mm	ØB mm	C mm	ØD mm	E mm	L <sub>min</sub> mm	X mm	Federbelastung am Hubende (daN)	Gesamtbelastung (daN)
NV 6 SMD.40	60,5	39,8	10	6,8	M8	84,0	18	600	6.000
NV 6 SMD.50	72,5	49,8	10	8,6	M10	95,5	24	800	7.500
NV 6 SMD.63	87,0	62,8	10	8,6	M10	103,0	27	1.250	9.400
NV 6 SMD.80	109,0	79,8	10	8,6	M10	105,5	27	2.300	12.000
NV 6 SMD.100	129,0	99,8	10	8,6	M10	107,0	27	3.600	15.000
NV 6 SMD.125	155,5	124,8	10	8,6	M10	108,0	27	7.000	18.000

Die Entlastungsstücke zur Werkzeugentlastung sind auch mit integriertem Federelement erhältlich. Dieses dient dazu, Werkzeuge beim Einbau in die Presse besonders schonend unter Vorspannung zu bringen.

### Abmessungen:



### Einbaubeispiele:



# NV 6 CD

## Scharnier für Werkzeugentlastung - Entlastungsstück

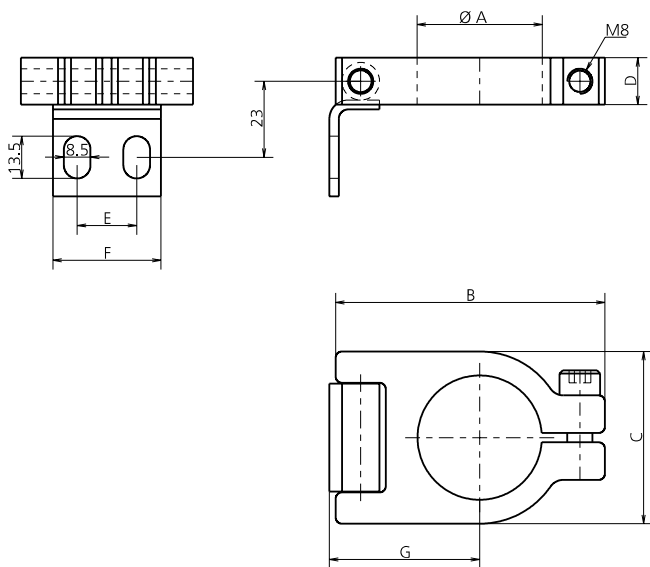
Bestell-Nr.: NV 6 CD.ØA

Beispiel: NV 6 CD.40

Bestellnummer	ØA mm	B mm	C mm	D mm	E mm	F mm	G mm
NV 6 CD.40	39,8	86	55	15	19	34,5	48,0
NV 6 CD.50	49,8	97	70	15	25	44,5	56,0
NV 6 CD.63	62,8	106	80	15	30	49,5	59,5
NV 6 CD.80	79,8	140	105	15	40	69,5	73,0
NV 6 CD.100	99,8	156	125	15	50	79,5	81,5
NV 6 CD.125	124,8	183	150	15	70	99,5	94,5

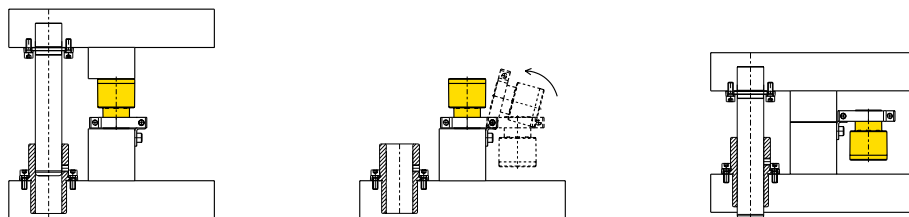
Über standardisierte Scharniere lassen sich die Entlastungsstücke direkt am Werkzeug befestigen und bei Bedarf einfach ein- und ausklappen.

### Abmessungen:



### Einbaubeispiele:

#### ■ ohne Dämpfung



#### ■ mit Dämpfung

