

NV 4 9861 D DIN 9861 Runde Schneidstempel

Form D - allseitig geschliffen

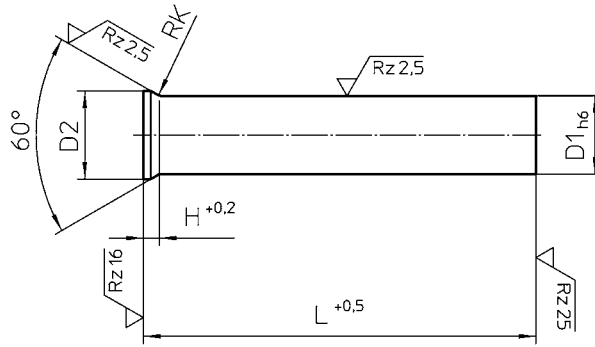
Ausführung: gehärtet, angelassen und geschliffen, Kopf warm gestaut

Material: 1.3343 (HSS) – ASP 23 (alternative Werkstoffe auf Anfrage)

Härte: Schaft 62 – 66 HRC, Kopf 45 – 55 HRC

Auf Anfrage lieferbar mit Verdrehssicherung, Abdruckstift und als Formschneidstempel.

Weitere Größen auf Anfrage.



Bestell-Nr.: NV 4 9861 D D1xL HSS

Bestell-Nr.: NV 4 9861 D D1xL ASP

D1	D2	H	RK	L			
0,30	0,7	0,35	0,2 ^{+0,2}	71	80	100	130
0,35	0,8	0,39					
0,40		0,45					
0,45	0,9	0,49					
0,50		0,55					
0,55	1,0	0,59					
0,60	1,1	0,63					
0,65	1,2	0,68					
0,70	1,3	0,72					
0,75		0,68					
0,80	1,4	0,92					
0,85		0,88					
0,90	1,6	1,01					
0,95		0,96					
1,00	1,8	1,19					
1,05		1,15	±0,05	71	80	100	130
1,10		1,11					
1,15	2,0	1,24					
1,20		1,19					
1,25		1,15					
1,30		1,11					
1,35	2,2	1,24					
1,40		1,19					
1,45		1,15					
1,50		1,11					
1,55	2,5	1,32					
1,60		1,28					
1,65		1,24					
1,70		1,19					
1,75	2,8	1,41					
1,80		1,37					
1,85		1,33					
1,90		1,28					
1,95	3,0	1,41					
2,00		1,37					
2,05	3,2	1,50					
2,10		1,45					
2,15	3,2	1,41					
2,20		1,37					
2,25	3,5	1,58					

D1	D2	H	RK	L			
2,30		1,54	0,4 ^{+0,3}	71	80	100	130
2,35		1,50					
2,40		1,45					
2,45		1,41					
2,50		1,37					
2,55	4,0	1,76					
2,60		1,71					
2,65		1,67					
2,70		1,63					
2,75		1,59					
2,80		1,54					
2,85		1,50					
2,90		1,45					
2,95		1,41					
3,00	4,5	1,80					
3,10		1,71					
3,20		1,63					
3,30		1,54					
3,40		1,45					
3,50	5,0	1,80					
3,60		1,71					
3,70		1,63					
3,80		1,54					
3,90		1,45					
4,00	5,5	1,80					
4,10		1,71					
4,20		1,63					
4,30		1,54					
4,40		1,45					
4,50	6,0	1,80					
4,60		1,71					
4,70		1,63					
4,80		1,54					
4,90		1,45					
5,00	6,5	1,80					
5,10		1,71					
5,20		1,63					
5,30		1,54					
5,40		1,45					
5,50	7,0	1,80					

D1	D2	H	RK	L			
5,60		1,71	0,6 ^{+0,4}	71	80	100	130
5,70		1,63					
5,80		1,54					
5,90		1,45					
6,00	8,0	2,23					
6,10		2,15					
6,20		2,06					
6,30		1,97					
6,40		1,89					
6,50	9,0	3,17					
7,00		2,73					
7,50	10,0	3,17					
8,00		2,73					
8,50	11,0	3,17					
9,00		2,73					
9,50	12,0	3,17					
10,0		2,73					
10,5	13,0	3,17					
11,0		2,73					
11,5	14,0	3,17					
12,0		2,73					
12,5	15,0	3,17					
13,0		2,73					
13,5	16,0	3,67					
14,0		3,23					
14,5	17,0	3,67					
15,0		3,23					
15,5	18,0	3,67					
16,0		3,23					
16,5	19,0	3,67					
17,0		3,23					
17,5	20,0	3,67					
18,0		3,23					
18,5	21,0	3,67					
19,0		3,23					
19,5	22,0	3,67					
20,0		3,23					
20,5	23,0	3,67					
21,0		5,46					
22,0	26,0						

NV 4 9861 A und NV 4 9861 B und NV 4 9861 C DIN 9861

Runde Schneidstempel

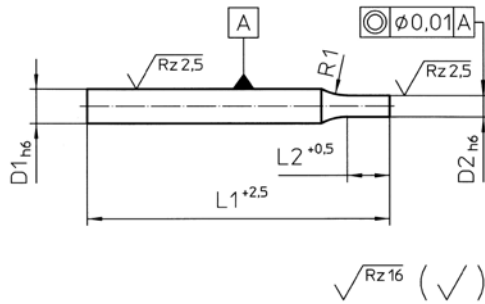
Form A - abgesetzt ohne Kopf - und Form B - ohne Kopf

Ausführung: gehärtet, angelassen und geschliffen

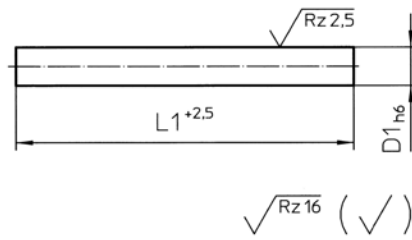
Material: 1.3343 (HSS)

Härte: Schaft 62 – 66 HRC

Auf Anfrage lieferbar mit Verdrehsicherung und als Formschneidstempel. Weitere Größen auf Anfrage.



Form A



Form B

Bestell-Nr.: NV 4 9861 A D1 x D2xL1/L2 HSS

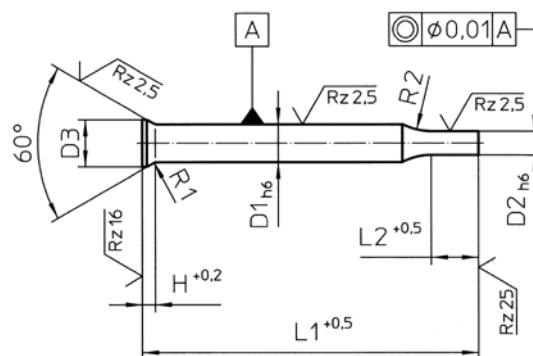
D2	Stufung	D1	L2	L1	R1
≥ 0,5	0,05	2	7	71	13
1,55...2,95		3			

Bestell-Nr.: NV 4 9861 B D1xL1 HSS

D1	Stufung	L1
≥ 0,3	0,05	71
≥ 1,0	0,1	
6,5...16,0	0,5	

Form C - abgesetzt, mit Kopf, allseitig geschliffen

Kopf: 45 - 55 HRC



Bestell-Nr.: NV 4 9861 C D1xD2xL1/L2 HSS

D2	Stufung	D3	Tol.	D1	D4	H	R1	L2	L1	R2
≥ 0,5...1,4	0,1	2,2	± 0,05	1,5	D3+0,03	1,11	0,4+0,3	7	71 80	13
≥ 0,5...1,9		3,0	± 0,1	2		1,37				
≥ 1,6...2,9		4,5		3		1,80				
≥ 2,5...3,5	0,5	5,5	± 0,2	4			0,6+0,4	10		
≥ 3,5...4,5		6,5		5						
≥ 4,5...5,5		8,0		6						

NV 4 9861 D HM DIN 9861 und NV 4 9861 DH HM ähnlich DIN 9861 Runde Hartmetallschneidstempel

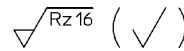
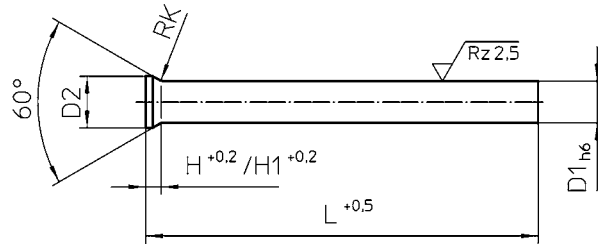
Form D (nach DIN 9861) und Form DH (mit größerer Kopfhöhe H1 für hohe Rückzugkräfte)

Ausführung: diamantgeschliffen

Material: Hartmetall K40

Auf Anfrage lieferbar mit Verdrehungssicherung, abgesetzt und als Formschneidstempel.

Weitere Größen auf Anfrage.



Bestell-Nr.: NV 4 9861 D D1xL HM

Bestell-Nr.: NV 4 9861 DH D1xL HM

D1	D2	H	H1	RK	L
0,30	0,7	0,35	2,35	0,2 ^{+0,2}	
0,35	0,8	0,39	2,39		
0,40		0,45	2,45		
0,45	0,9	0,49	2,49		
0,50		0,55	2,55		
0,55	1,0	0,59	2,59		
0,60	1,1	0,63	2,63		
0,65	1,2	0,68	2,68		
0,70	1,3	0,72	2,72		
0,75		0,68	2,68		
0,80	1,4	0,92	2,92		
0,85		0,88	2,88		
0,90	1,6	1,01	3,01		
0,95		0,96	2,96		
1,00	1,8	1,19	3,19		
1,05		1,15	3,15		
1,10		1,11	3,11		
1,15		1,24	3,24		
1,20		1,19	3,19		
1,25	2,0	1,15	3,15		
1,30		1,11	3,11		
1,35	2,2	1,24	3,24		
1,40		1,19	3,19		
1,45		1,15	3,15		
1,50		1,11	3,11		
1,55		1,32	3,32		
1,60	2,5	1,28	3,28		
1,65		1,24	3,24		
1,70	2,8	1,19	3,19		
1,75		1,41	3,41		
1,80		1,37	3,37		
1,85		1,33	3,33		
1,90		1,28	3,28		
1,95	3,0	1,41	3,41		
2,00		1,37	3,37		
2,05	3,2	1,50	3,50		
2,10		1,45	3,45		

D1	D2	H	H1	RK	L
2,15	3,2	1,41	3,41	0,4 ^{+0,3}	
2,20		1,37	3,37		
2,25		1,58	3,58		
2,30	3,5	1,54	3,54		
2,35		1,50	3,50		
2,40		1,45	3,45		
2,45		1,41	3,41		
2,50		1,37	3,37		
2,55	4,0	1,76	3,76		
2,60		1,71	3,71		
2,65		1,67	3,67		
2,70		1,63	3,63		
2,75	4,5	1,59	3,59		
2,80		1,54	3,54		
2,85		1,50	3,50		
2,90	5,0	1,45	3,45		
2,95		1,41	3,41		
3,0		1,80	3,80		
3,1		1,71	3,71		
3,2		1,63	3,63		
3,3	5,5	1,54	3,54		
3,4		1,45	3,45		
3,5		1,80	3,80		
3,6	6,0	1,71	3,71		
3,7		1,63	3,63		
3,8		1,54	3,54		
3,9		1,45	3,45		
4,0	6,5	1,80	3,80		
4,1		1,71	3,71		
4,2		1,63	3,63		
4,3		1,54	3,54		
4,4		1,45	3,45		
4,5	7,0	1,80	3,80		
4,6		1,71	3,71		
4,7		1,63	3,63		
4,8	7,5	1,54	3,54		
4,9		1,45	3,45		

D1	D2	H	H1	RK	L
5,0	6,5	1,80	3,80	0,6 ^{+0,4}	
5,1		1,71	3,71		
5,2		1,63	3,63		
5,3		1,54	3,54		
5,4		1,45	3,45		
5,5	7,0	1,80	3,80		
5,6		1,71	3,71		
5,7		1,63	3,63		
5,8	8,0	1,54	3,54		
5,9		1,45	3,45		
6,0		2,23	4,23		
6,1		2,15	4,15		
6,2	9,0	2,06	4,06		
6,3		1,97	3,97		
6,4		1,89	3,89		
6,5	10,0	3,17	5,17		
7,0		2,73	4,73		
7,5	11,0	3,17	5,17		
8,0		2,73	4,73		
8,5		3,17	5,17		
9,0		2,73	4,73		
9,5		3,17	5,17		
10,0	12,0				
11,0		2,73	4,73		
12,0		14,0			
13,0		15,0			
14,0	16,0				
15,0		17,0			
		3,23	5,23	1,5 ^{+0,5}	

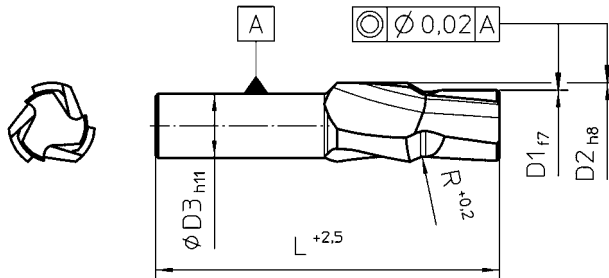
Längen 80 und 100 mm auf Anfrage.

NV 4 9861 SP 163 DIN 9861

Zapfensenker für Schneidstempel DIN 9861

Ausführung: gehärtet, angelassen und geschliffen**Material:** 1.3343 (HSS), Hartmetall auf Anfrage**Härte:** 62 – 66 HRC

Mit dem 3-Schneiden Zapfensenker erreichen Sie die optimale Konzentrität zwischen Senkung und Aufnahmebohrung sowie den präzisen Sitz des Schneidstempels.

**Bestell-Nr.:** NV 4 9861 SP 163 - D1x70
 $\sqrt{Rz\ 2,5}$ (✓)

D1	D2	D3	R	L
≥ 0,80	1,6	= D2	0,4	71
≥ 0,90	1,8			
≥ 1,00	2,0			
≥ 1,15	2,2			
≥ 1,35	2,4			
≥ 1,55	2,7			
≥ 1,75	3,1			
≥ 1,95	3,3			
≥ 2,05	3,5			
≥ 2,25	3,8			
≥ 2,55	4,3	13	1,0	
≥ 3,00	4,9			
≥ 3,50	5,4			
≥ 4,00	5,9			
≥ 4,50	6,4			
≥ 5,00	6,9		1,5	
≥ 5,50	7,4			
≥ 6,00	8,5			
≥ 6,50	9,5			
≥ 7,50	10,5			
≥ 8,50	11,5	16	2,0	
≥ 9,50	12,5			
≥ 10,50	13,5			
≥ 11,50	14,5			
≥ 12,50	15,5			
≥ 13,50	16,5	16	2,0	
≥ 14,50	17,5			
≥ 15,50	18,5			
≥ 16,50	19,5			
≥ 17,50	20,5			
≥ 18,50	21,5	16	2,0	
19,50 - 20,00	22,5			



NV 4 8020 A ISO 8020

Runde Schneidstempel mit zylindrischem Kopf

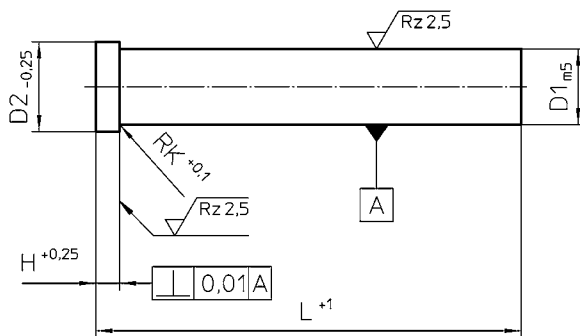
Form A

Ausführung: gehärtet, angelassen und geschliffen

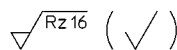
Material: 1.3343 (HSS) – ASP 23

Härte: Schaft 62 – 66 HRC, Kopf 47 – 57 HRC

Weitere Größen auf Anfrage.



Bestell-Nr.: NV 4 8020 A D1xL HSS
NV 4 8020 A D1xL ASP



D1	D2	H	RK	L				
3	5	3	0,2	71	80	90	100	125
4	6							
5	8							
6	9							
8	11							
10	13							
13	16							
16	19							
20	23							
25	28							
32	35	5	0,4					

NV 4 8020 AS ähnlich ISO 8020

Runde Schneidstempel mit zylindrischem Kopf

Form AS - Kopfhöhe 5 mm

Ausführung: gehärtet, angelassen und geschliffen

Material: 1.3343 (HSS)

Härte: Schaft 62 – 66 HRC, Kopf 47 – 57 HRC

Weitere Größen auf Anfrage.

Bestell-Nr.: NV 4 8020 AS D1x L HSS

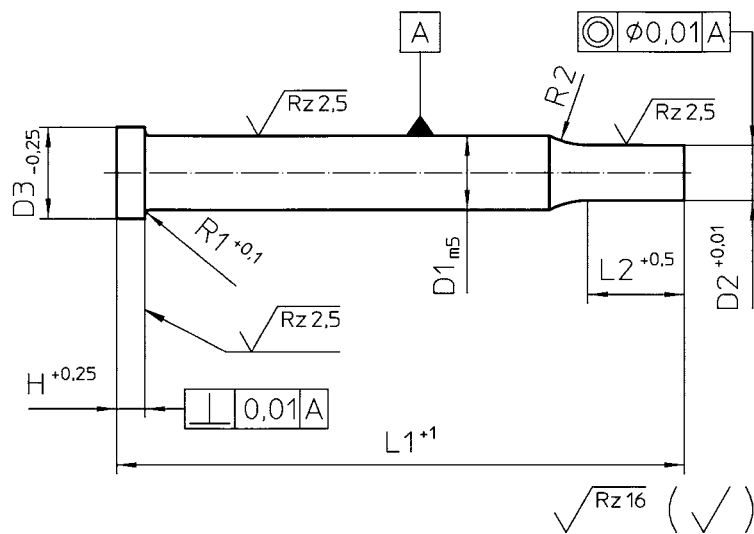
D1	Stufung	D2	H	RK	L1
1,00 - 1,60	0,1	3	5	0,2	71 100
1,70 - 2,00		4			
2,10 - 3,00		5			
3,10 - 4,00		6			
4,10 - 4,90		7			

NV 4 8020 B ISO 8020

Runde Schneidstempel mit zylindrischem Kopf

Form B - abgesetzt

Ausführung: gehärtet, angelassen und geschliffen
Material: 1.3343 (HSS)
Härte: Schaft 62 – 66 HRC, Kopf 47 – 57 HRC
 Weitere Größen auf Anfrage.



Bestell-Nr.: NV 4 8020 B D2xD1xL1/L2 HSS

D1	D3	D2	H	R1	R2	L2 max.	L1
3	5	0,8...2,99	3	0,2		8	71 80 90 100
4	6	1,6...3,99					
5	8	1,6...4,99	5	0,3	13		
6	9	1,6...5,99					
8	11	2,5...7,99	5	0,4	19		
10	13	3,0...9,99					
13	16	5,0...12,99	5	0,4	25		
16	19	8,0...15,99					
20	23	10,0...19,99	5	0,4	25		
25	28	12,0...24,99					
32	35	16,0...31,99	5	0,4		25	

NV 4 8020 O ISO 8020

Formschneidstempel

Form O - Langloch

Ausführung: gehärtet, angelassen und geschliffen

Material: 1.3343 (HSS)

Härte: Schaft 62 – 66 HRC, Kopf 47 – 57 HRC

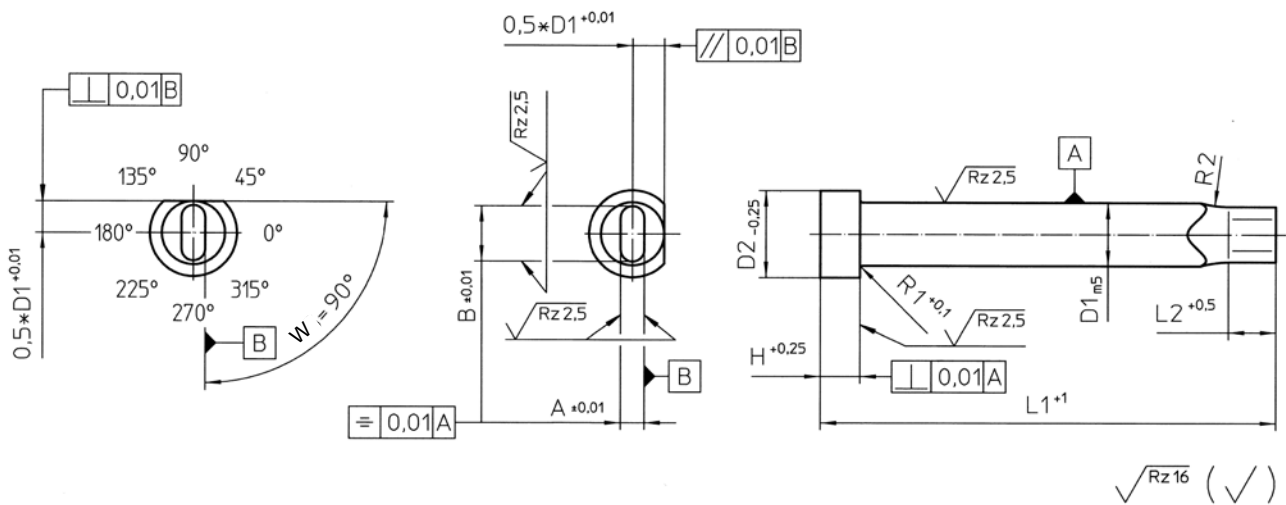
Auf Anfrage lieferbar mit Verdrehssicherung. Weitere Größen auf Anfrage.

Verdrehssicherung:

W = 90° (Beispiel)

Verdrehssicherung:

W = 0° (Standard)



Bestell-Nr.: NV 4 8020 O Ax BxD1xL1/L2 HSS

D1	D2	R1	R2	H	L2 max.	A min.	B max.	L1
5	8	0,3	13	5	13	1,6	4,9	71 80 90 100
6	9					1,6	5,9	
8	11					2,5	7,9	
10	13					3,0	9,9	
13	16	0,4	13	25	25	5,0	12,9	
16	19					8,0	15,9	
20	23					10,0	19,9	
25	28					12,0	24,9	
32	35					16,0	31,9	

W=Gradangabe der Verdrehssicherung, wenn abweichend vom Standard 0°, bitte bei Bestellung mit angeben.

NV 4 8020 S ISO 8020 Formschneidstempel

Form S - Quadrat

Ausführung: gehärtet, angelassen und geschliffen

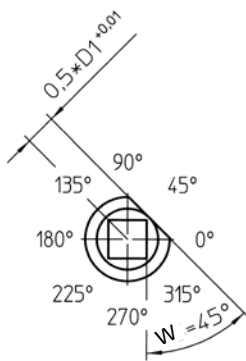
Material: 1.3343 (HSS)

Härte: Schaft 62 – 66 HRC, Kopf 47 – 57 HRC

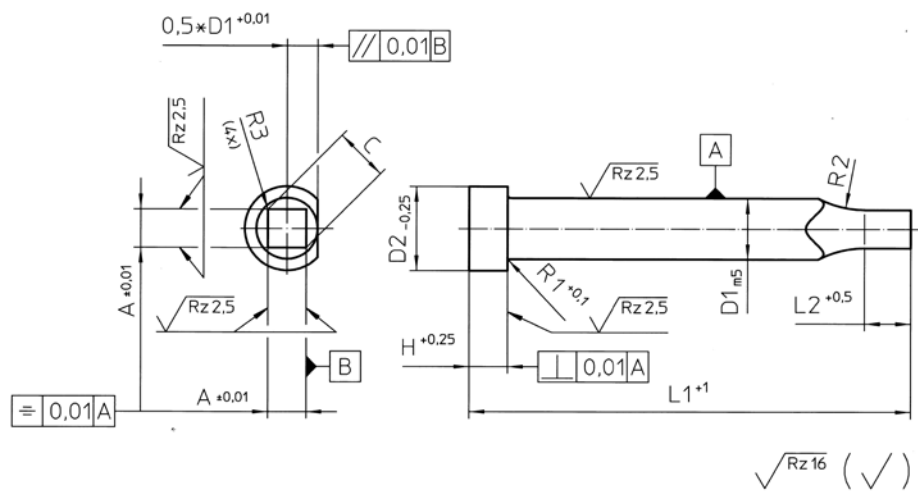
Auf Anfrage lieferbar mit Verdrehsicherung. Weitere Größen auf Anfrage.

Bei Bestellungen den Eckenradius R3 angeben. Bei fehlender Angabe erfolgt scharfkantige Ausführung.

Verdrehsicherung:
W = 45° (Beispiel)



Verdrehsicherung:
W = 0° (Standard)



Hinweis: Überprüfen Sie Maß A, um sicherzugehen, dass die Diagonale C das Maximum nicht übersteigt:

$$C = \sqrt{A^2 + A^2}$$

Bestell-Nr.: NV 4 8020 S Ax D1 x L1 / L2 HSS

D1	D2	R1	R2	R3 ±0,01	H	L2 max.	A min.	C max.	L1
5	8	0,3	13	max. A/2	5	13	1,6	4,9	71 80 90 100
6	9						1,6	5,9	
8	11						2,5	7,9	
10	13						3,0	9,9	
13	16	0,4	13	max. A/2	5	25	5,0	12,9	
16	19						8,0	15,9	
20	23						10,0	19,9	
25	28						12,0	24,9	
32	35						16,0	31,9	

W=Gradangabe der Verdrehsicherung, wenn abweichend vom Standard 0°, bitte bei Bestellung mit angeben.

NV 4 8020 R ISO 8020 Formschneidstempel

Form R - Rechteck

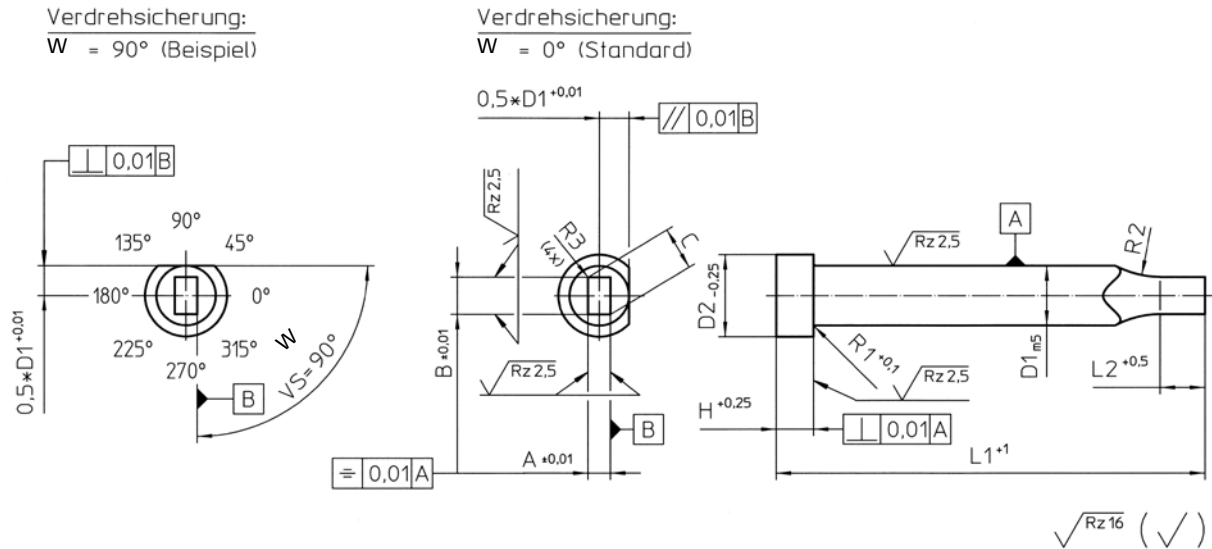
Ausführung: gehärtet, angelassen und geschliffen

Material: 1.3343 (HSS)

Härte: Schaft 62 – 66 HRC, Kopf 47 – 57 HRC

Auf Anfrage lieferbar mit Verdrehssicherung. Weitere Größen auf Anfrage.

Bei Bestellungen den Eckenradius R3 angeben. Bei fehlender Angabe erfolgt scharfkantige Ausführung.



Hinweis: Überprüfen Sie Maß A, um sicherzugehen, dass die Diagonale C das Maximum nicht übersteigt:

$$C = \sqrt{A^2 + B^2}$$

Bestell-Nr.: NV 4 8020 R AxBxD1xL1/L2 HSS

D1	D2	R1	R2	R3 ±0,01	H	L2 max.	A/B min.	C max.	L1
5	8	0,3	13	max. A/2	5	13	1,6	4,9	71 80 90 100
6	9						1,6	5,9	
8	11						2,5	7,9	
10	13						3,0	9,9	
13	16	0,4				25	5,0	12,9	
16	19						8,0	15,9	
20	23						10,0	19,9	
25	28						12,0	24,9	
32	35			16,0	31,9				

W=Gradangabe der Verdrehssicherung, wenn abweichend vom Standard 0°, bitte bei Bestellung mit angeben.

NV 4 8020 H ISO 8020 Formschneidstempel

Form H - Sechskant

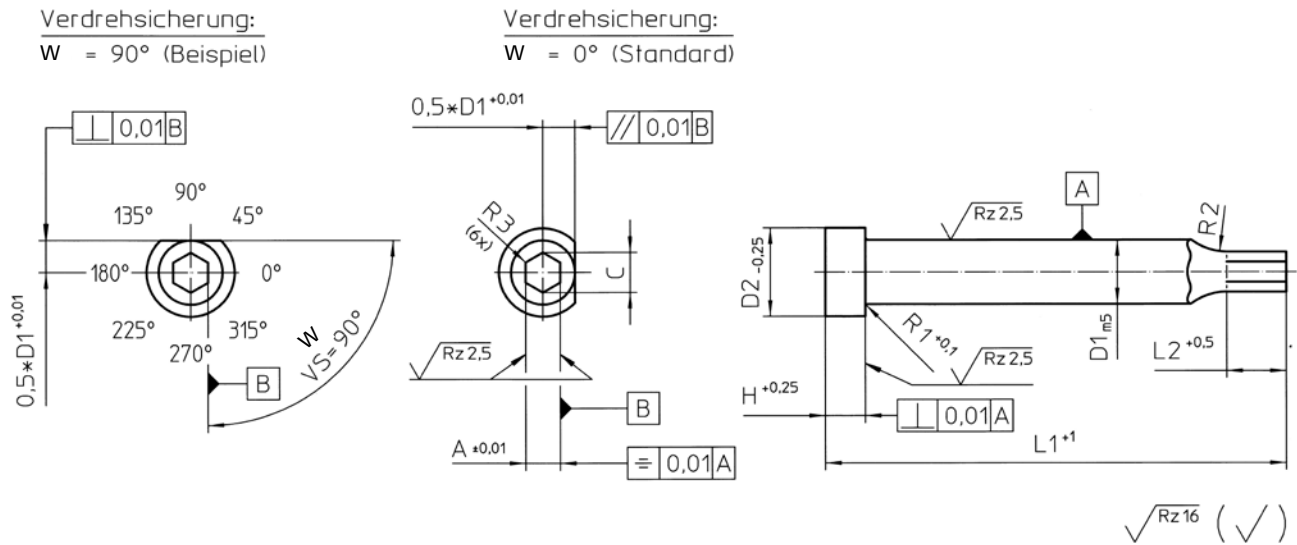
Ausführung: gehärtet, angelassen und geschliffen

Material: 1.3343 (HSS)

Härte: Schaft 62 – 66 HRC, Kopf 47 – 57 HRC

Auf Anfrage lieferbar mit Verdrehsicherung. Weitere Größen auf Anfrage.

Bei Bestellungen den Eckenradius R3 angeben. Bei fehlender Angabe erfolgt scharfkantige Ausführung.



Hinweis: Überprüfen Sie Maß A, um sicherzugehen, dass die Diagonale C das Maximum nicht übersteigt:

$$C = A / 0,8$$

Bestell-Nr.: NV 4 8020 H Ax $D1$ x $L1/L2$ HSS

D1	D2	R1	R2	R3 $\pm 0,01$	H	L2 max.	A min.	C max.	L1
5	8	0,3	13	max. A/2	5	13	1,6	4,9	71 80 90 100
6	9						1,6	5,9	
8	11					2,5	7,9		
10	13	3,0				9,9			
13	16	0,4				5,0	12,9		
16	19					8,0	15,9		
20	23					10,0	19,9		
25	28					12,0	24,9		
32	35	16,0	31,9						

W=Gradangabe der Verdrehsicherung, wenn abweichend vom Standard 0°, bitte bei Bestellung mit angeben.

NV 4 8020 EA ISO 8020

Runde Schneidstempel mit zylindrischem Kopf

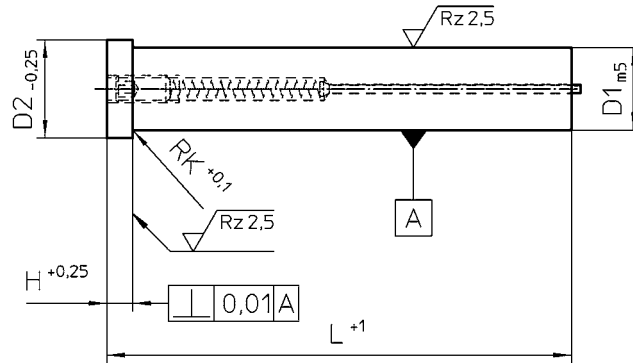
Form EA - mit Abdrückstift

Ausführung: gehärtet, angelassen und geschliffen

Material: 1.3343 (HSS) – ASP 23

Härte: Schaft 62 – 66 HRC, Kopf 47 – 57 HRC

Weitere Größen auf Anfrage.



Bestell-Nr.: NV 4 8020 EA D1xL HSS
NV 4 8020 EA D1xL ASP

$\sqrt{Rz 16}$ (✓)

D1	D2	R1	H	L
5	8	0,3	5	71 80 90 100
6	9			
8	11			
10	13			
13	16	0,4	5	71 80 90 100
16	19			
20	23			
25	28			
32	35			

Längen 71 und 80 mm auf Anfrage.

Ersatzteile für Stempel mit Abdrückstift:

D1 _{m5}	Auswerfer			Federn		Gewindestift mit Spitze *		Auswerfer - Überstand +1	Prüfkraft (daN; kp)
	Ø	Länge + 0,2		Ø	L	Ø	L		
		EA	EAL						
5	0,7	-	35	1,9	Federnlänge ist von der Stempel­länge abhängig	M2,5	5	1,0	1,0 ... 1,2
6	0,9	20	35,5	2,3		M3	5		1,2 ... 2,5
8		23							
10	2	-	42	3,0		M4	5	2,0	1,8 ... 2,5
13									
16									
20	2,5	-	42	4,6		M6	6	2,0	2,5 ... 3,0
25									
32									3,0 ... 3,5

* Gewindestifte DIN 914

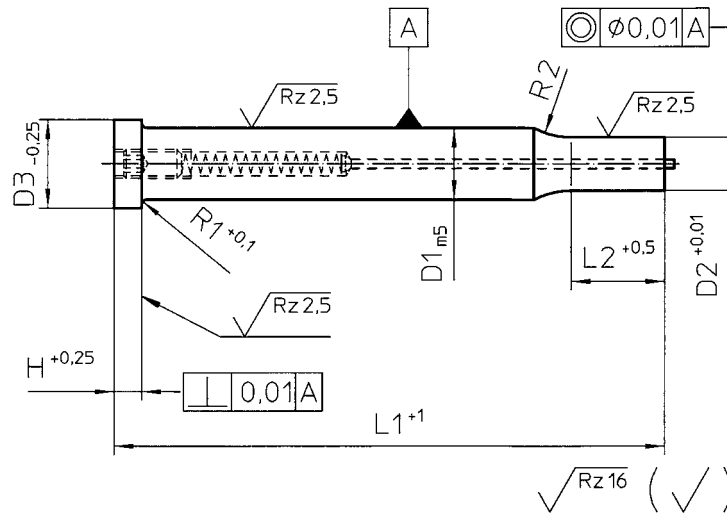
NV 4 8020 EB ISO 8020

Runde Schneidstempel mit zylindrischem Kopf

Form EB - abgesetzt mit Abdrückstift

Ausführung: gehärtet, angelassen und geschliffen**Material:** 1.3343 (HSS)**Härte:** Schaft 62 – 66 HRC, Kopf 47 – 57 HRC

Weitere Größen auf Anfrage.

**Bestell-Nr.:** NV 4 8020 EB D2xD1xL1/L2 HSS

D1	D3	D2	H	R1	R2	L2 max.	L1
5	8	2,0 - 4,9	5	0,3	13	13	71 80 90 100
6	9	2,5 - 5,9					
8	11	3,0 - 7,9					
10	13	5,0 - 9,9					
13	16	6,0 - 11,9		0,4		25	
16	19	8,0 - 15,9					
20	23	10,0 - 19,9					
25	28	12,0 - 24,9					
32	35	16,0 - 31,9					

NV 4 8020 EO ISO 8020 Formschneidstempel

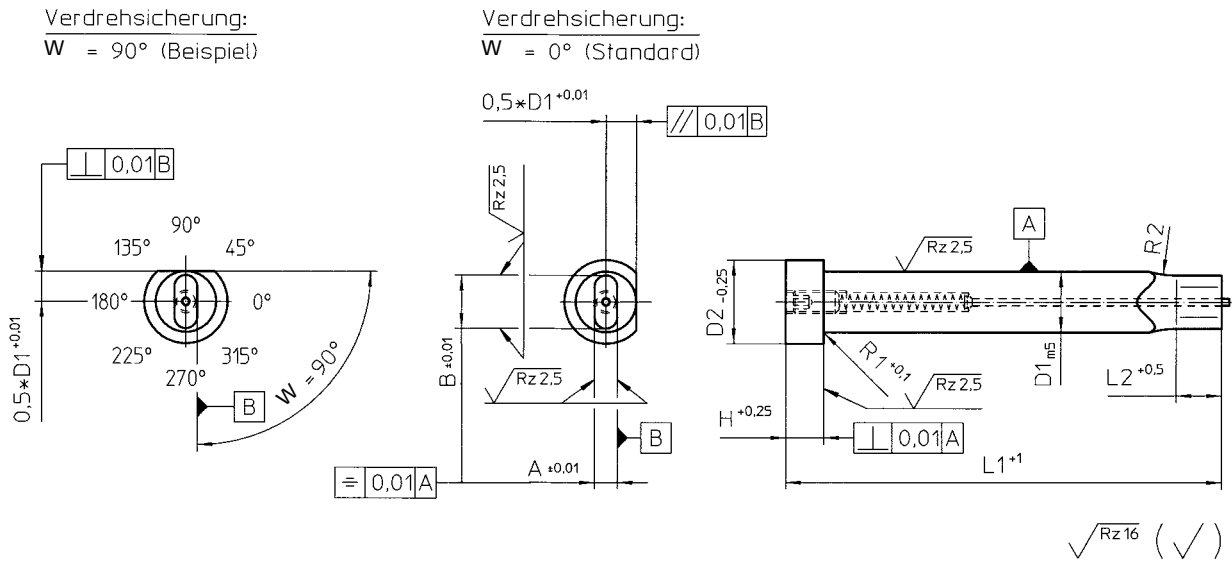
Form EO - Langloch mit Abdrückstift

Ausführung: gehärtet, angelassen und geschliffen

Material: 1.3343 (HSS)

Härte: Schaft 62 – 66 HRC, Kopf 47 – 57 HRC

Auf Anfrage lieferbar mit Verdrehssicherung. Weitere Größen auf Anfrage.



Bestell-Nr.: NV 4 8020 EO AxBxD1xL1/L2 HSS

D1	D2	R1	R2	H	L2 max.	A min.	B max.	L1
5	8	0,3	13	5	13	2,0	4,9	71 80 90 100
6	9					2,5	5,9	
8	11					3,0	7,9	
10	13					5,0	9,9	
13	16	0,4	13	5	25	6,0	12,9	
16	19					8,0	15,9	
20	23					10,0	19,9	
25	28					12,0	24,9	
32	35					16,0	31,9	

W=Gradangabe der Verdrehssicherung, wenn abweichend vom Standard 0° , bitte bei Bestellung mit angeben.

NV 4 8020 ES ISO 8020

Formschneidstempel

Form ES - Quadrat mit Abdrückstift

Ausführung: gehärtet, angelassen und geschliffen

Material: 1.3343 (HSS)

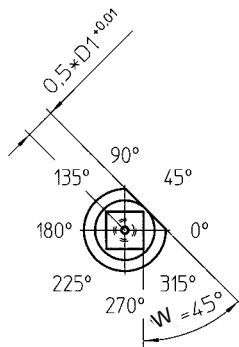
Härte: Schaft 62 – 66 HRC, Kopf 47 – 57 HRC

Auf Anfrage lieferbar mit Verdrehsicherung. Weitere Größen auf Anfrage.

Bei Bestellungen den Eckenradius R3 angeben. Bei fehlender Angabe erfolgt scharfkantige Ausführung.

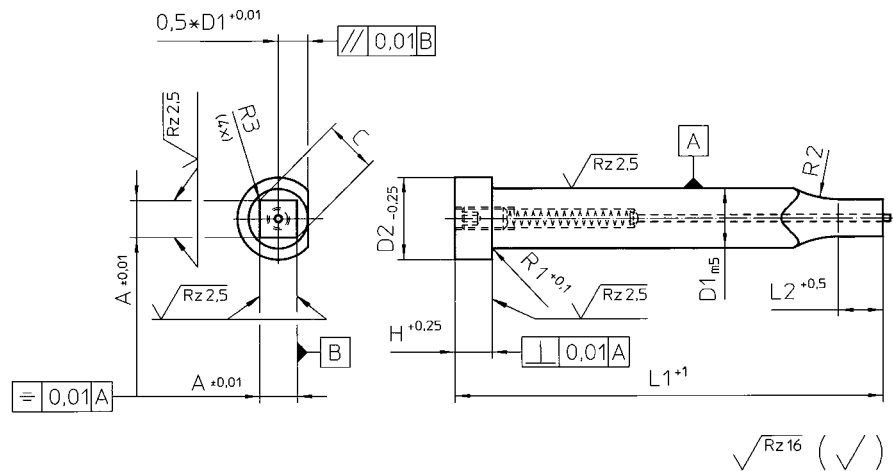
Verdrehsicherung:

W = 45° (Beispiel)



Verdrehsicherung:

W = 0° (Standard)



Hinweis: Überprüfen Sie Maß A, um sicherzugehen, dass die Diagonale C das Maximum nicht übersteigt:

$$C = \sqrt{A^2 + A^2}$$

Bestell-Nr.: NV 4 8020 ES Ax D_1 x L_1 / L_2 HSS

D1	D2	R1	R2	R3 $\pm 0,01$	H	L2 max.	A min.	C max.	L1
5	8	0,3	13	max. A/2	5	13	2,0	4,9	71 80 90 100
6	9						2,5	5,9	
8	11						3,0	7,9	
10	13						5,0	9,9	
13	16	0,4				25	6,0	12,9	
16	19						8,0	15,9	
20	23						10,0	19,9	
25	28						12,0	24,9	
32	35					16,0	31,9		

W=Gradangabe der Verdrehsicherung, wenn abweichend vom Standard 0°, bitte bei Bestellung mit angeben.

NV 4 8020 ER ISO 8020 Formschneidstempel

Form ER - Rechteck mit Abdrückstift

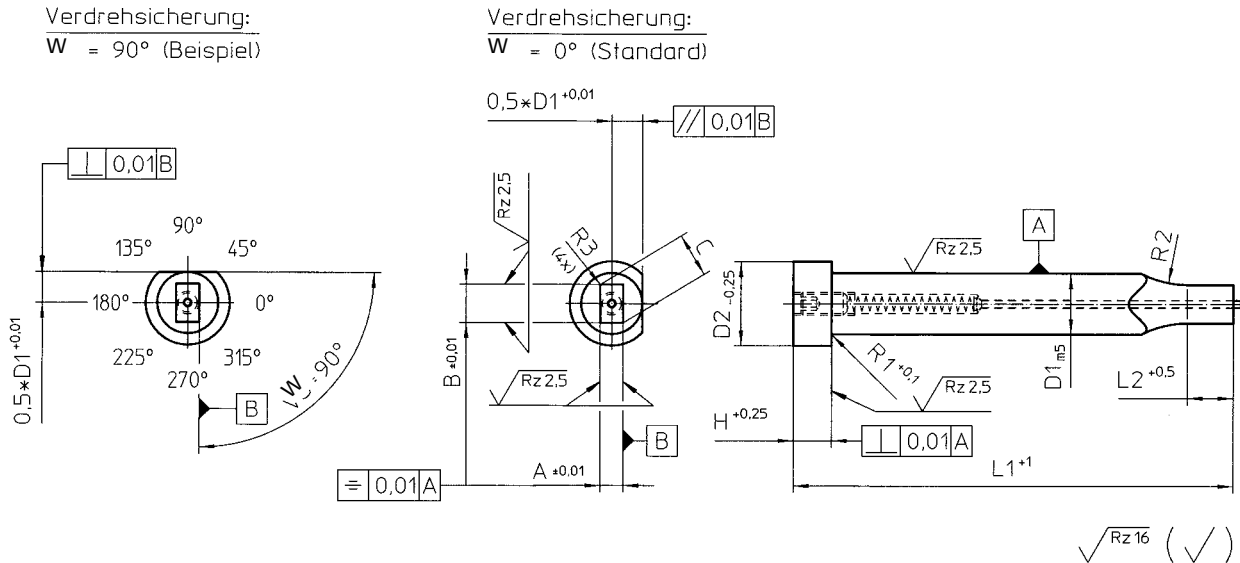
Ausführung: gehärtet, angelassen und geschliffen

Material: 1.3343 (HSS)

Härte: Schaft 62 – 66 HRC, Kopf 47 – 57 HRC

Auf Anfrage lieferbar mit Verdrehssicherung. Weitere Größen auf Anfrage.

Bei Bestellungen den Eckenradius R3 angeben. Bei fehlender Angabe erfolgt scharfkantige Ausführung.



Hinweis: Überprüfen Sie Maß A, um sicherzugehen, dass die Diagonale C das Maximum nicht übersteigt:

$$C = \sqrt{A^2 + B^2}$$

Bestell-Nr.: NV 4 8020 ER AxBxD1xL1/L2 HSS

D1	D2	R1	R2	R3 ±0,01	H	L2 max.	A min.	B min.	C max.	L1
5	8	0,3	13	max. A/2	5	13	2,0	2,05	4,9	71 80 90 100
6	9						2,5	2,55	5,9	
8	11						3,0	3,05	7,9	
10	13						5,0	5,05	9,9	
13	16	0,4				25	6,0	6,05	12,9	
16	19						8,0	8,05	15,9	
20	23						10,0	10,05	19,9	
25	28						12,0	12,05	24,9	
32	35			16,0	16,05	31,9				

W=Gradangabe der Verdrehssicherung, wenn abweichend vom Standard 0°, bitte bei Bestellung mit angeben.

NV 4 8020 EH ISO 8020 Formschneidstempel

Form EH - Sechskant mit Abdrückstift

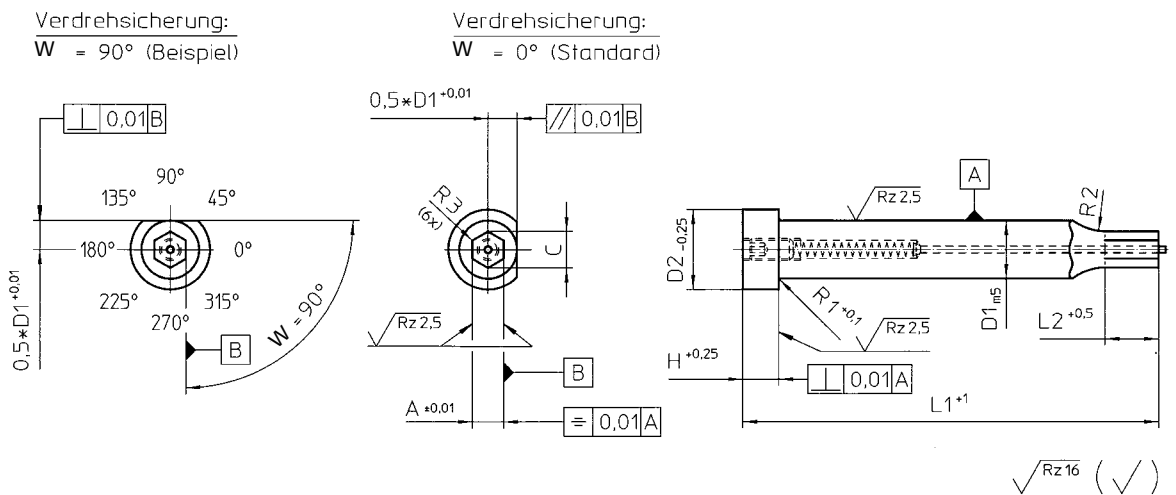
Ausführung: gehärtet, angelassen und geschliffen

Material: 1.3343 (HSS)

Härte: Schaft 62 – 66 HRC, Kopf 47 – 57 HRC

Auf Anfrage lieferbar mit Verdrehsicherung. Weitere Größen auf Anfrage.

Bei Bestellungen den Eckenradius R3 angeben. Bei fehlender Angabe erfolgt scharfkantige Ausführung.



Hinweis: Überprüfen Sie Maß A, um sicherzugehen, dass die Diagonale C das Maximum nicht übersteigt:

$$C = A / 0,8$$

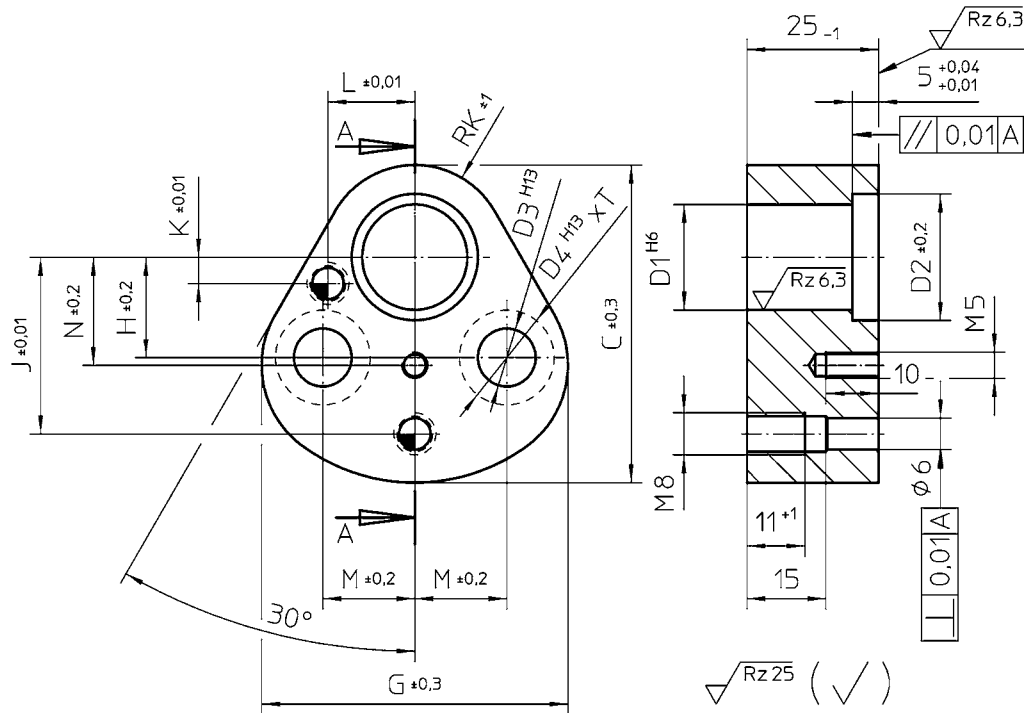
Bestell-Nr.: NV 4 8020 EH Ax D_1 x L_1/L_2 HSS

D1	D2	R1	R2	R3 ±0,01	H	L2 max.	A min.	C max.	L1
5	8	0,3	13	max. A/2	5	13	2,0	4,9	71 80 90 100
6	9						2,5	5,9	
8	11						3,0	7,9	
10	13	0,4				25	5,0	9,9	
13	16						6,0	12,9	
16	19						8,0	15,9	
20	23	10,0	19,9						
25	28	12,0	24,9						
32	35	16,0	31,9						

W=Gradangabe der Verdrehsicherung, wenn abweichend vom Standard 0°, bitte bei Bestellung mit angeben.

NV 4 8020 STAI ISO 8020 Stempelhalteplatte Polygonform

für Runde Schneidstempel ISO 8020

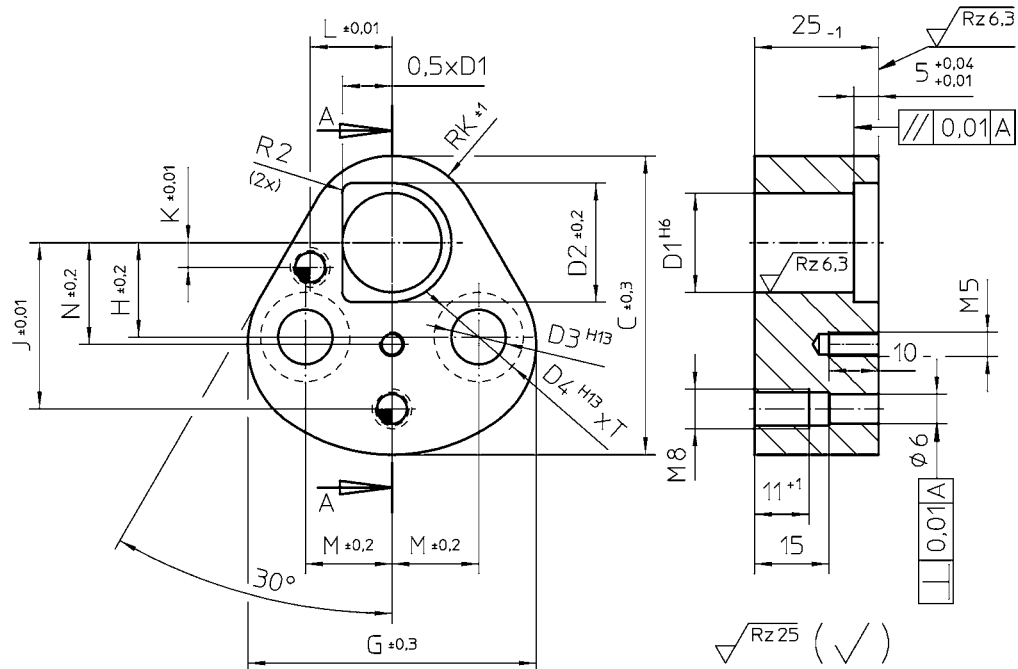


Bestell-Nr.: NV 4 8020 STAI D1

D1	D2	C	G	H	N	J	K	L	M	D3	D4	RK	T
10,0	14,0	44,5	39,9	19,05	16,0	26,924	7,5	9,0	11,12	9,0	16,0	9,5	9,0
13,0	17,0	50,8	48,3			29,972	6,5	12,0	14,27			12,7	
16,0	20,0	54,0	53,6			31,750	6,0	13,5	15,87			14,3	
20,0	24,0	60,3	58,2	23,82	20,5	33,528	5,0	16,5	17,47	11,0	18,0	17,5	11,0
25,0	29,0	69,9	66,5		25,0	40,640	7,0	22,0	19,84	14,0	20,0	22,2	13,0
32,0	36,0				27,5								

NV 4 8020 STAO ISO 8020 Stempelhalteplatte Polygonform

für Formschneidstempel ISO 8020

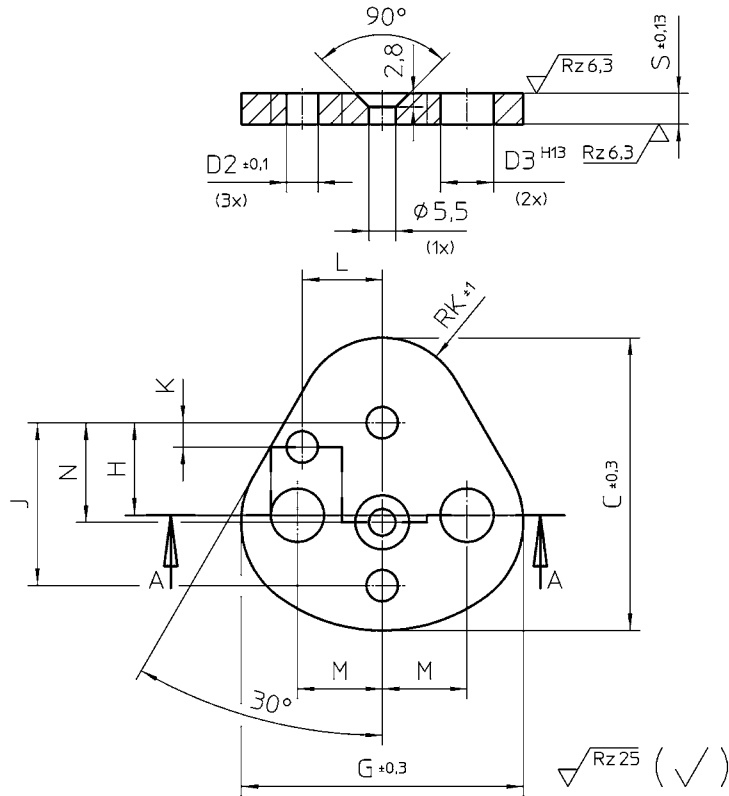


Bestell-Nr.: NV 4 8020 STAO D1

D1	D2	C	G	H	N	J	K	L	M	D3	D4	RK	R2	T
10,0	14,0	44,5	39,9	19,05	16,0	26,924	7,5	9,0	11,12	9,0	16,0	9,5	2,0	9,0
13,0	17,0	50,8	48,3			29,972	6,5	12,0	14,27			12,7		
16,0	20,0	54,0	53,6			31,750	6,0	13,5	15,87			14,3		
20,0	24,0	60,3	58,2			20,5	33,528	5,0	16,5			17,47		
25,0	29,0	69,9	66,5	23,82	25,0	40,640	7,0	22,0	19,84	14,0	20,0	22,2		13,0
32,0	36,0				27,5									

NV 4 8020 DPI ISO 8020 Druckplatte

für Stempelhalteplatten NV 4 8020 STAI und NV 4 8020 STAO



Bestell-Nr.: NV 4 8020 DPI D1

D1	D2	C	G	H	N	J	K	L	M	D3	RK	S
10,0	6,5	44,5	39,9	19,05	16,0	26,924	7,5	9,0	11,12	9,0	9,5	4,8
13,0		50,8	48,3			29,972	6,5	12,0	14,27		12,7	
16,0		54,0	53,6			31,750	6,0	13,5	15,87		14,3	
20,0		60,3	58,2			20,5	33,528	5,0	16,5		17,47	
25,0		69,9	66,5	23,82	25,0	40,640	7,0	22,0	19,84	14,0	22,2	
32,0					27,5							

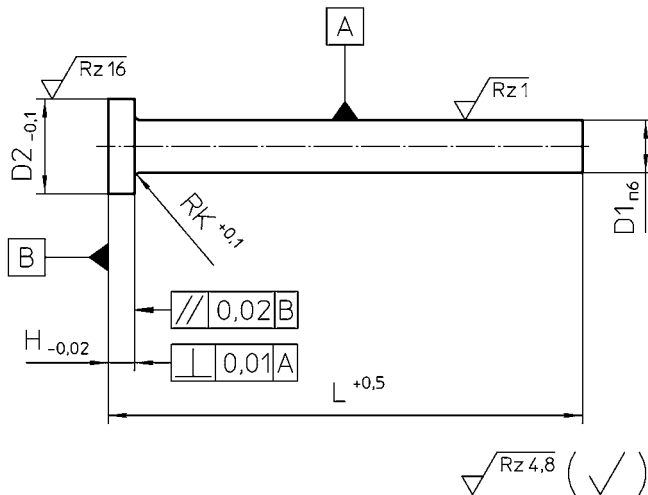
NV 4 FSS D Feinschneidstempel

Form D - Kopfhöhe H = 5 mm

Ausführung: gehärtet, angelassen und geschliffen
Material: 1.3343 (HSS)
Härte: Schaft 62 – 66 HRC, Kopf 53 – 59 HRC

Weitere Durchmesser D1 und Längen L auf Anfrage.

Auf Anfrage lieferbar abgesetzt, als Formschneidstempel und mit Verdrehsicherung.



Feinschneidstempel mit zylindrischem Kopf haben folgende Vorteile:

- garantiert austauschbar infolge sehr eng tolerierter Kopfhöhe H = 5 mm^{-0,02}
- vorteilhafte Einbaueigenschaften
- alle Abmessungen haben die gleiche Kopfhöhe

Bestell-Nr.: NV 4 FSS D D1xL HSS

D1	Stufung	D2	RK	L
2,00 - 2,04	0,01	5	0,2	90
2,05 - 2,95	0,05			
2,96 - 2,99	0,01			
3,00 - 3,04	0,01	6	0,3	
3,05 - 3,95	0,05			
3,96 - 3,99	0,01			
4,00 - 4,04	0,01	7	0,3	
4,05 - 4,95	0,05			
4,96 - 4,99	0,01			
5,00 - 5,04	0,01	8	0,5	
5,05 - 5,95	0,05			
5,96 - 5,99	0,01			
6,00 - 6,04	0,01	9	0,5	
6,05 - 6,95	0,05			
6,96 - 6,99	0,01			
7,00 - 7,04	0,01	11	0,7	
7,05 - 7,95	0,05			
7,96 - 7,99	0,01			
8,00 - 8,04	0,01	13	0,7	
8,05 - 8,95	0,05			
8,96 - 8,99	0,01			
9,00 - 9,04	0,01	15	0,7	
9,05 - 9,95	0,05			

D1	Stufung	D2	RK	L
9,96 - 9,99	0,01	15	0,7	90
10,00 - 10,04				
10,05 - 10,95	0,05	18	1,0	
10,96 - 10,99	0,01			
11,00 - 11,04	0,01			
11,05 - 11,95	0,05	18	1,0	
11,96 - 11,99	0,01			
12,00 - 12,04	0,01			
12,05 - 12,95	0,05	18	1,0	
12,96 - 12,99	0,01			
13,00 - 13,04	0,01			
13,05 - 13,95	0,05	18	1,0	
13,96 - 13,99	0,01			
14,00 - 14,04	0,01			
14,05 - 14,95	0,05	18	1,0	
14,96 - 15,00	0,01			

NV 4 LZX 36 A Schneidstempel

Form A - Kopfhöhe H = 8 mm

Ausführung: gehärtet, angelassen und geschliffen

Material: ASP 23

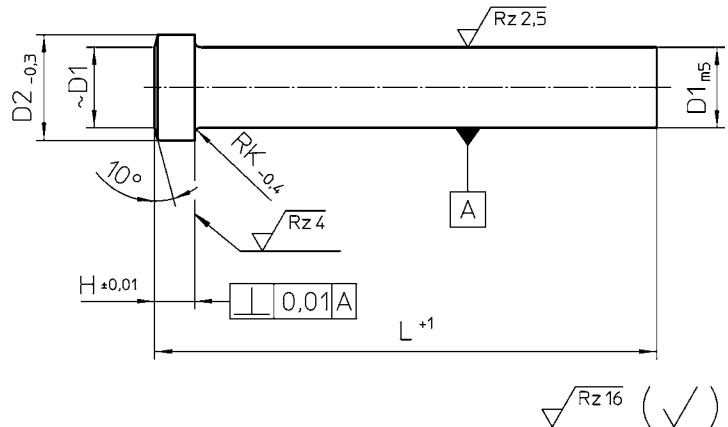
Härte: Schaft 63 – 65 HRC, Kopf 40 – 55 HRC

Auf Anfrage lieferbar abgesetzt, als Formschneidstempel und mit Verdrehsicherung.

Weitere Größen auf Anfrage.

Bestell-Nr.: NV 4 LZX 36 A D1xL ASP23

D1	D2	RK	H	L1
8	13	1,2	8	100
10	15			
13	18			
16	21			
20	25			
25	30			
32	37			



NV 4 LZX 36 EA Schneidstempel

Form EA - Kopfhöhe H = 8 mm mit Abdrückstift

Ausführung: gehärtet, angelassen und geschliffen

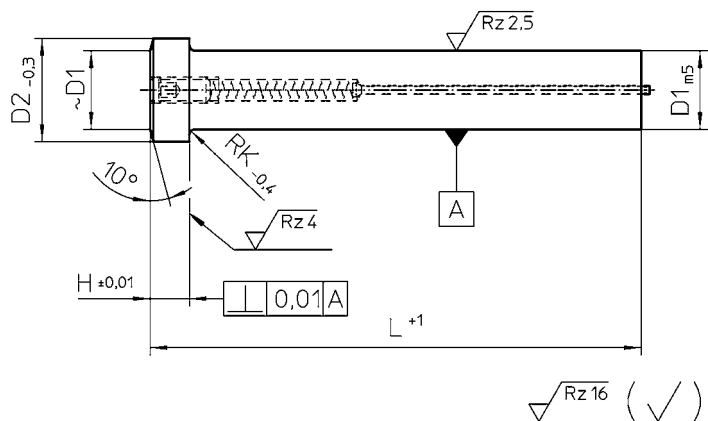
Material: ASP 23

Härte: Schaft 63 – 65 HRC, Kopf 40 – 55 HRC

Auf Anfrage lieferbar abgesetzt, als Formschneidstempel und mit Verdrehsicherung.

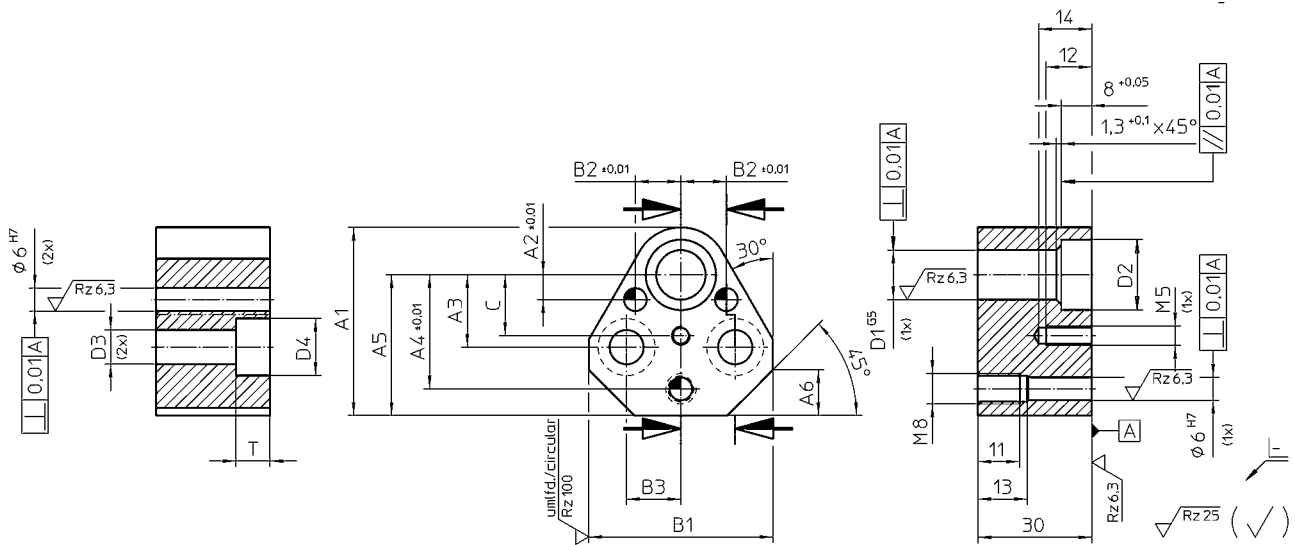
Bestell-Nr.: NV 4 LZX 36 EA D1xL1 ASP23

D1	D2	RK	H	L1
8	13	1,2	8	80
10	15			
13	18			100
16	21			
20	25			
25	30			
32	37			



NV 4 STAXR Stempelhalteplatte Polygonform

Kopfhöhe H = 8 mm, ohne Verdrehsicherung, für Schneidstempel NV 4 LZX 36

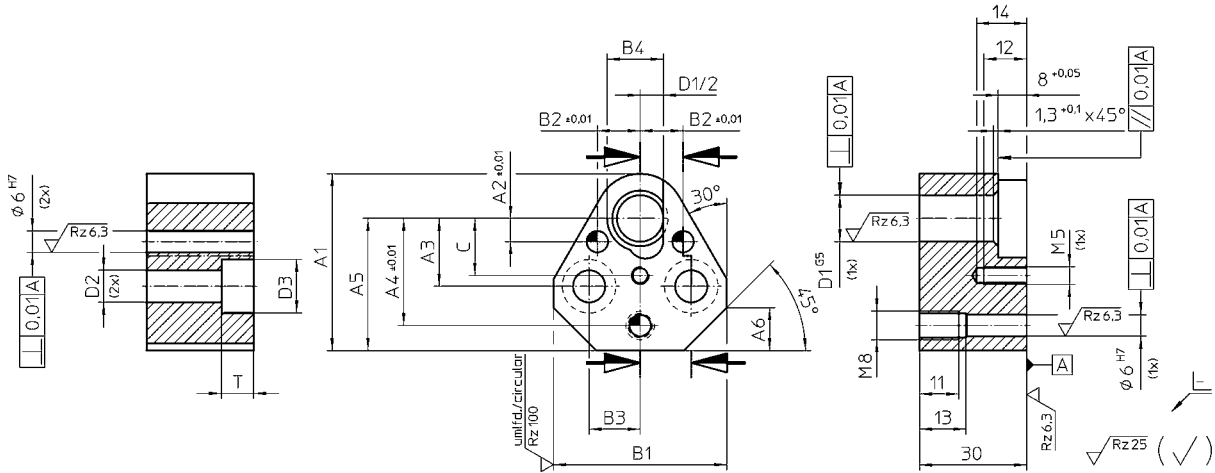


Bestell-Nr.: NV 4 STAXR D1

D1	A1	B1	A2	A3	A4	A5	A6	B2	B3	D2	D3	D4	T	C
10	43,5	41,0	7,5	19	26,92	34,0	10	9,0	11,1	15,5	9	15	8,6	16
13	49,5	48,5	6,5		29,97	37,0	12	12,0	14,3	18,5				
16	52,5	51,5	6,0		31,75	38,5	13	13,5	15,9	21,5				
20	59,0	56,5	5,0		33,53	42,0	14	16,5	17,5	25,5				
25	68,5	64,5	7,0	23,8	40,64	46,5	16	22,0	19,8	30,5	13,5	20	12,6	30
32										37,5				

NV 4 STAXF Stempelhalteplatte Polygonform

Kopfhöhe H = 8 mm, mit Verdrehsicherung, für Formscheidstempel NV 4 LZX 36

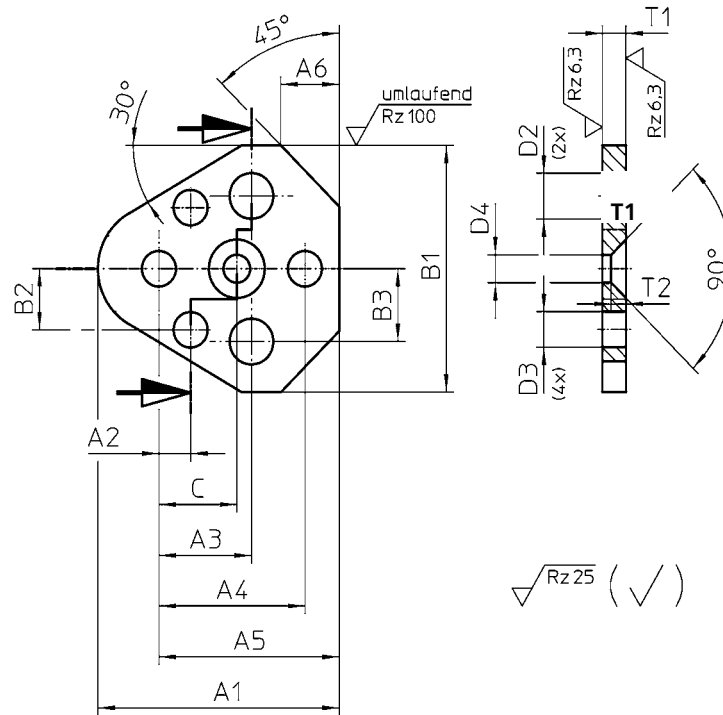


Bestell-Nr.: NV 4 STAXF D1

D1	A1	B1	A2	A3	A4	A5	A6	B2	B3	B4	D2	D3	D4	T	C
10	43,5	41,0	7,5	19	26,92	34,0	10	9,0	11,1	12,75	15,5	9,0	15,0	8,6	16,0
13	49,5	48,5	6,5		29,97	37,0	12	12,0	14,3	15,75	18,5				
16	52,5	51,5	6,0		31,75	38,5	13	13,5	15,9	18,75	21,5				
20	59,0	56,5	5,0		33,53	42,0	14	16,5	17,5	22,75	25,5	11,0	18,0	10,6	23,0
25	68,5	64,5	7,0	23,8	40,64	46,5	16	22,0	19,8	27,75	30,5	13,5	20,0	12,6	30,0
32										34,75	37,5				

NV 4 DPX Druckplatte

für Polygonstempelhalteplatten NV 4 STAXR und NV 4 STAXF



Bestell-Nr.: NV 4 DPX D1

D1	D2	D3	D4	A1	A2	A3	A4	A5	A6	B1	B2	B3	C	T1	T2
10	9,0	7	5,5	43,5	7,5	19,0	26,92	34,0	10,0	41,0	9,0	11,1	16,0	4,8	3,0
13				49,5	6,5		29,97	37,0	12,0	48,5	12,0	14,3			
16				52,5	6,0		31,75	38,5	13,0	51,5	13,5	15,9			
20	11,0			59,0	5,0		33,53	42,0	14,0	56,5	16,5	17,5	23,0		
25	13,5			68,5	7,0	23,8	40,64	46,5	16,0	64,5	22,0	19,8	30,0		
32															



NV 4 284 Schneidstempel 30° Kopf

Form D

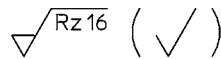
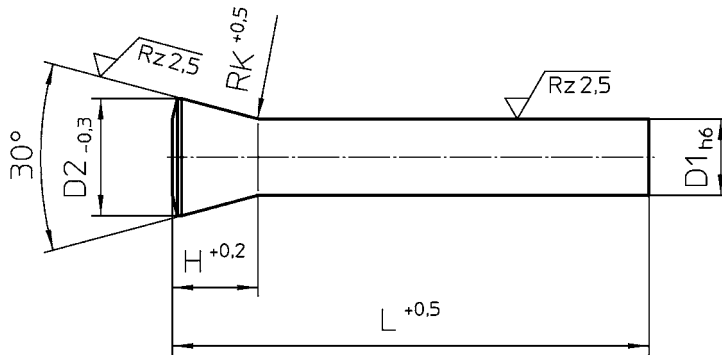
Ausführung: gehärtet, angelassen und geschliffen, Schaft geläppt

Material: 1.3343 (HSS)

Härte: Schaft 62 – 66 HRC, Kopf 45 – 55 HRC

Auf Anfrage lieferbar abgesetzt, als Formschneidstempel und mit Verdrehsicherung.

Weitere Abmessungen auf Anfrage.



Bestell-Nr.: NV 4 284.D1xL

D1	D2	H	RK	L
5,0	8,55	7,0	1,0	100 120 130
5,5	9,25	7,5	1,5	
6,0	9,75	8,0		
7,0	11,8	10,0		
8,0	12,8			
8,5	13,9	11,0		
9,0	14,4			
10,0	15,9	12,0	2,0	
12,0	18,7	14,0		
13,0	20,2	15,0		
14,0	21,8	16,0		
16,0	24,6	18,0		
20,0	30,7	22,0		
25,0	34,4	21,0	2,0	
30,0	40,0	23,0		

Länge 120 mm auf Anfrage.

NV 4 285 Schneidstempel 30° Kopf

Form ED - mit Abdrückstift

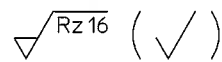
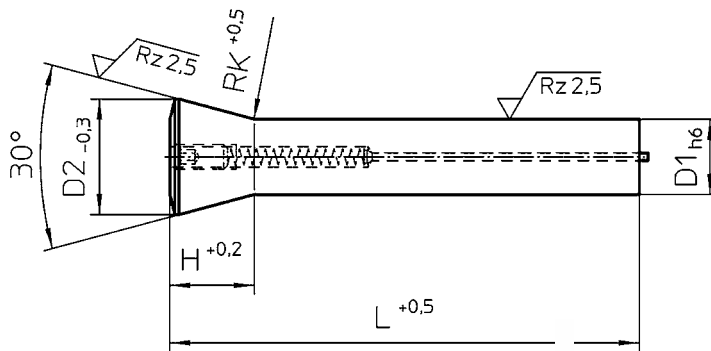
Ausführung: gehärtet, angelassen und geschliffen, Schaft geläppt

Material: 1.3343 (HSS)

Härte: Schaft 62 – 66 HRC, Kopf 45 – 55 HRC

Auf Anfrage lieferbar abgesetzt, als Formschneidstempel und mit Verdrehsicherung.

Weitere Abmessungen auf Anfrage.



Bestell-Nr.: NV 4 285 ED D1xL

D1	D2	RK	H	L
6	9,75	1,5	8	100 120 130
8	12,80		10	
10	15,90		12	
12	18,70		14	
13	20,20	2,0	15	
14	21,80		16	
16	24,60		18	
20	30,70		22	
25	34,40		21	

Alle Größen auf Anfrage.

NV 4 PSH D Schneidstempel mit Posaunenhal

Form D

Ausführung: gehärtet, angelassen und geschliffen, Kopf warm gestaucht

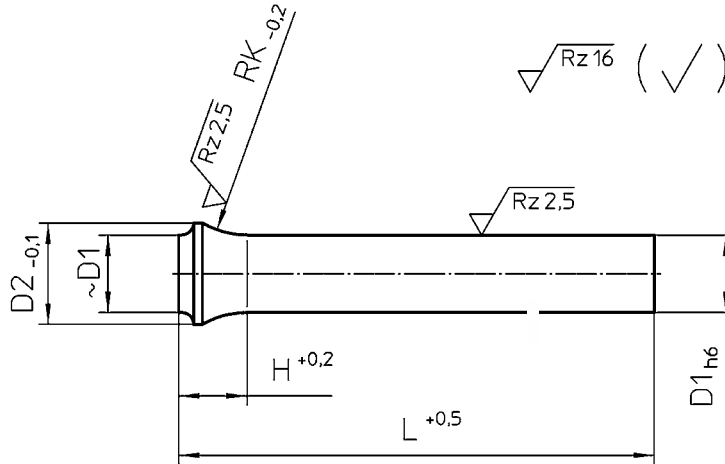
Material: 1.3343 (HSS), ASP 23, auf Anfrage: S290, REX 76

Härte: Schaft 62 – 66 HRC, Kopf 45 – 55 HRC (HSS und ASP)

Schaft 66 – 68 HRC, Kopf 45 – 55 HRC (S290, REX 76)

Auf Anfrage lieferbar abgesetzt, als Formschneidstempel und mit Verdrehsicherung.

Weitere Abmessungen auf Anfrage.



Bestell-Nr.: NV 4 PSH D D1xL HSS

NV 4 PSH D D1xL ASP

D1	D2	H	RK	L	D1	D2	H	RK	L	D1	D2	H	RK	L
2,00	3,0	4,80	3,5	71 80 100 130	4,50	5,6	7,38	8,0	71 80 100 130	9,00	13,0	11,48	15,0	71 80 100 130
2,10	3,2	5,28	5,0		4,60		7,27			9,50	14,0	11,90		
2,20		5,18			4,70		7,16			10,00		11,48		
2,30	3,5	5,37			4,80		7,04			10,50	15,0	11,90		
2,40		5,28			4,90		6,92			11,00		11,48		
2,50		5,18			5,00		8,36			11,50	16,0	11,90		
2,60	4,0	5,93			5,10	8,25	12,00	11,48						
2,70		5,83	5,20		7,0	8,15	12,50	17,0		11,90				
2,80		5,73	5,30		8,03	13,00	11,48							
2,90		5,62	5,40		7,92	13,50	18,0	11,90						
3,00	4,5	6,03	5,50		8,84	14,00		11,48						
3,10		5,93	5,60		8,75	14,50	19,0	11,90						
3,20		5,83	5,70		8,0	8,66		15,00		11,48				
3,30		5,73	5,80		8,56	15,50	20,0	11,90						
3,40		5,62	5,90		8,46	16,00		11,48						
3,50	5,0	6,38	8,0		6,00	9,27	16,50	21,0		11,90				
3,60		6,27		6,10	9,19	17,00	11,48							
3,70		6,16		6,20	9,0	9,10	17,50	22,0	11,90					
3,80		6,04		6,30	9,02	18,00	11,48							
3,90		5,92		6,40	8,93	18,50	23,0	11,90						
4,00		5,5		7,38	6,50	10,0		10,24	19,00	11,48				
4,10	7,27		7,00	9,81	19,50	25,0	12,66							
4,20	7,16		7,50	10,24	20,00		12,29							
4,30	7,04		8,00	9,81										
4,40	6,92		8,50	13,0	11,90	15,0								

Länge 130 mm auf Anfrage.

NV 4 PSH ED

Schneidstempel mit Posaunenhal

Form ED - mit Abdrückstift

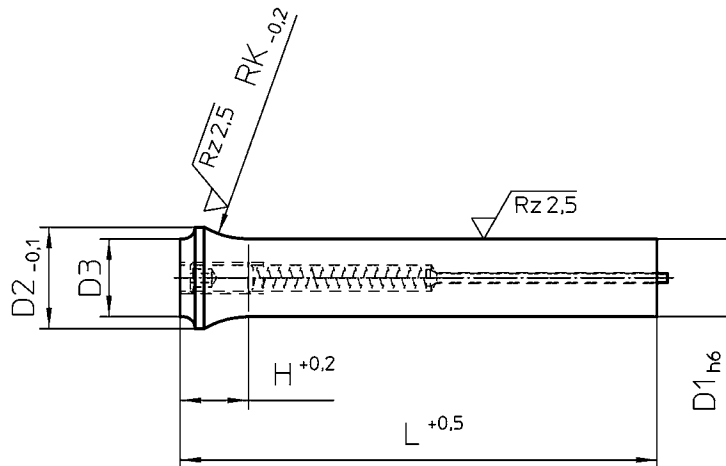
Ausführung: gehärtet, angelassen und geschliffen, Kopf warm gestaut

Material: 1.3343 (HSS)

Härte: Schaft 62 – 66 HRC, Kopf 45 – 55 HRC

Auf Anfrage lieferbar abgesetzt, als Formschneidstempel und mit Verdrehsicherung.

Weitere Abmessungen auf Anfrage.



Bestell-Nr.: NV4 PSH ED D1xL HSS

D1	D2	D3	H	RK	L
5	7	D1+1	8,36	10	71 80 100
6	9		9,27		
7*	10		9,81	12	
8	11				
9	13	= D1	11,48	15	
10	14				
11*	15				
12	16				
13	17				
16	20				
20	25				
25	31	12,29			
		13,00			

* Zwischenabmaße, ggf. längere Lieferzeit.

Alle Größen auf Anfrage.

NV 4 ARLPH

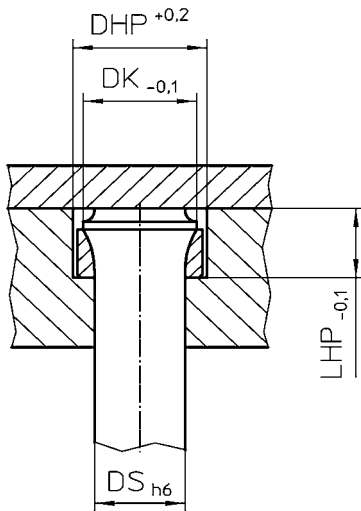
Aufnahmering für Posaunenhalbstempel

Ausführung: vergütet

Material: Werkzeugstahl

Vorteile:

- komfortabler Einbau von Posaunenhalstempeln
- zylindrische Senkung in Halteplatten ausreichend
- verringerter Einzug in die ungehärtete Halteplatte



Bestell-Nr.: NV 4 ARLPH-DS

DS	DK	DHP	LHP
3,0	4,5	6	7
4,0	5,5	7	8
5,0	7,0	9	11
5,5	8,0	10	
6,0	9,0	11	
6,5	10,0	12	
7,0	11,0	13	12
7,5		15	
8,0	13,0	16	
8,5		17	
9,0	14,0	18	13
9,5		19	
10,0	15,0	20	
11,0		21	
12,0	16,0	22	
13,0		23	
14,0	17,0	24	
15,0		25	
16,0	18,0	27	14
17,0		27	
18,0	25,0	27	
19,0			
20,0			

NV 4 PSH SP 165

Zapfensenker für Posaunenhalstempel

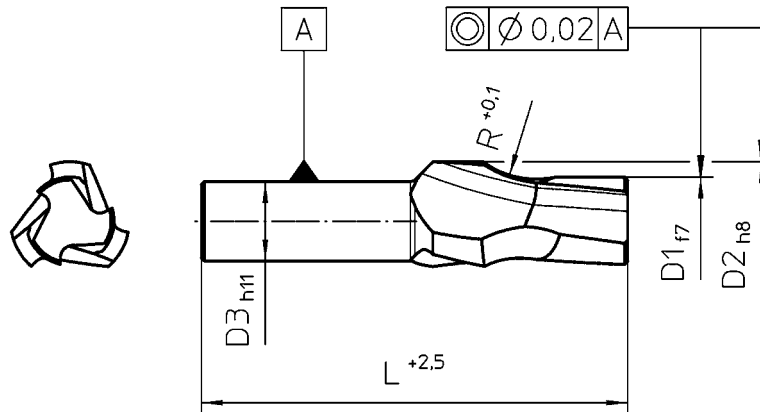
Ausführung: gehärtet, angelassen und geschliffen

Material: 1.3343 (HSS), auch lieferbar aus Hartmetall für gehärtete Halteplatten.

Härte: 62 – 66 HRC

Weitere Abmessungen auf Anfrage.

Mit dem 3-Schneiden Zapfensenker erreichen Sie die optimale Konzentrität zwischen Senkung und Aufnahmebohrung sowie den präzisen Sitz des Schneidstempels.



$\sqrt{Rz\ 2,5}$ (✓)

Bestell-Nr.: NV 4 PSH SP 165-D1x70

D1	D2	D3	R	L	
≥ 2,0	3,3	= D2	3,5	70	
≥ 2,1	3,5		5,0		
≥ 2,3	3,8		6,5		
≥ 2,6	4,3		8,0		
≥ 3,0	4,9		10,0		
≥ 3,5	5,4		12,0		
≥ 4,0	5,9		13,0		15,0
≥ 4,5	6,4				
≥ 5,0	7,4				
≥ 5,5	8,5				
≥ 6,0	9,5				
≥ 6,5	10,5				
≥ 7,5	11,5	16,0			
≥ 8,5	13,5				
≥ 9,5	14,5				
≥ 10,5	15,5				
≥ 11,5	16,5				
≥ 12,5	17,5				
≥ 13,5	18,5				
≥ 14,5	19,5				
≥ 15,5	20,5				
≥ 16,5	21,5				
≥ 17,5	22,5				
≥ 18,5	23,5				
19,5 - 20,0	25,5				

NV 4 R B Vierkant-Schneidstempel

Form B

Ausführung: gehärtet, angelassen und geschliffen

Material: 1.3343 (HSS)

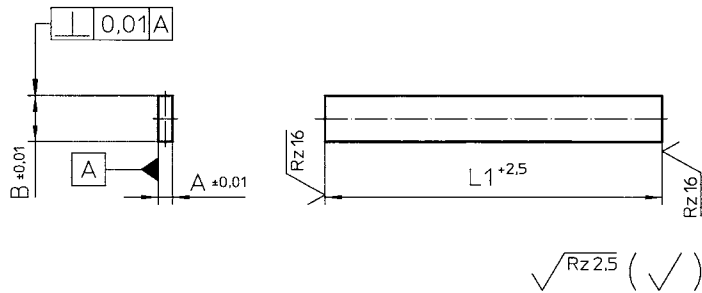
Härte: Schaft 62 – 66 HRC

Auf Anfrage lieferbar abgesetzt und als Formschneidstempel.

Bestell-Nr.: NV 4 RB AxBxL1 HSS

A	B	L1
1	1...8	
2	2...10	
3	3...12	
4	4...12	
5	5...15	
6	6...20	
7	7...24	
8	8...24	
9	9...28	
10	10...34	
12	12...34	

Regellänge: 71 mm,
weitere Längen:
60, 80, 90 und 100mm



NV 4 R DA Vierkant-Schneidstempel

Form DA

Ausführung: gehärtet, angelassen und geschliffen

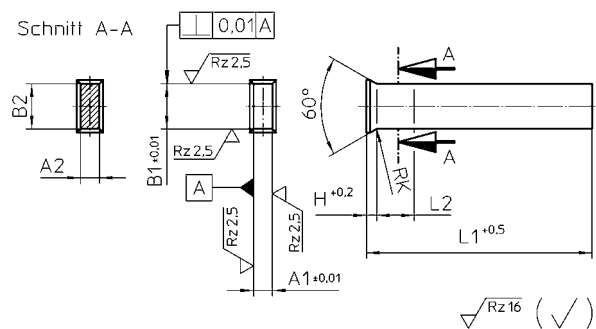
Material: 1.3343 (HSS)

Härte: Schaft 62 – 66 HRC, Kopf 45 – 55 HRC

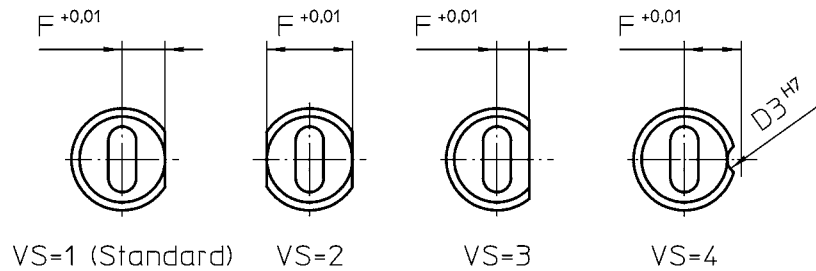
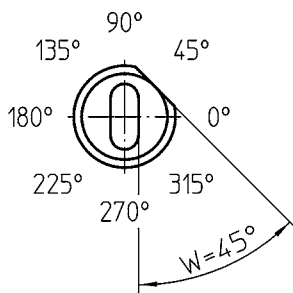
Auf Anfrage lieferbar abgesetzt und als Formschneidstempel.

Bestell-Nr.: NV 4 R DA AxBxL HSS

A1	B1	H	R1	L2	A2	B2	L1
1	1 - 8	1,19	0,4 ^{+0,3}	≤ 5,0	A1 ^{+0,03}	B1 ^{+0,03}	Regellänge: 71 mm weitere Längen: 60, 80, 90 und 100 mm
2	2 - 10	1,37					
3	3 - 12	1,8					
4	4 - 12						
5	5 - 15	2,23	0,6 ^{+0,4}	≤ 6,0	A1 ^{+0,03}	B1 ^{+0,03}	
6	6 - 20						
7	7 - 24	2,73	1,0 ^{+0,5}	≤ 8,0	A1 ^{+0,04}	B1 ^{+0,04}	
8	8 - 4						
9	9 - 28						
10	10 - 34						
12	12 - 34						
				≤ 10,0			



Verdrehsicherung Schneidstempel



Verdrehsicherung
Beispiel

D1 (AußenØ Schneidstempel)	F					
	VS = 1	VS = 2	VS = 3	VS = 4		
				D3 Ø 3,0	D3 Ø 4,0	D3 Ø 6,0
3,0	1,5	3,0	nach Kundenwunsch	-	-	-
4,0	2,0	4,0		-	-	-
5,0	2,5	5,0		4,0	4,5	5,5
6,0	3,0	6,0		4,5	5,0	6,0
8,0	4,0	8,0		5,5	6,0	7,0
10,0	5,0	10,0		6,5	7,0	8,0
12,0	6,0	12,0		7,5	8,0	9,0
13,0	6,5	13,0		8,0	8,5	9,5
16,0	8,0	16,0		9,5	10,0	11,0
20,0	10,0	20,0		11,5	12,0	13,0
25,0	12,5	25,0		14,0	14,5	15,5
32,0	16,0	32,0		17,5	18,0	19,0