



NV 4 A101 DIN ISO 6751

Auswerferstifte mit zylindrischem Kopf

Form AWS

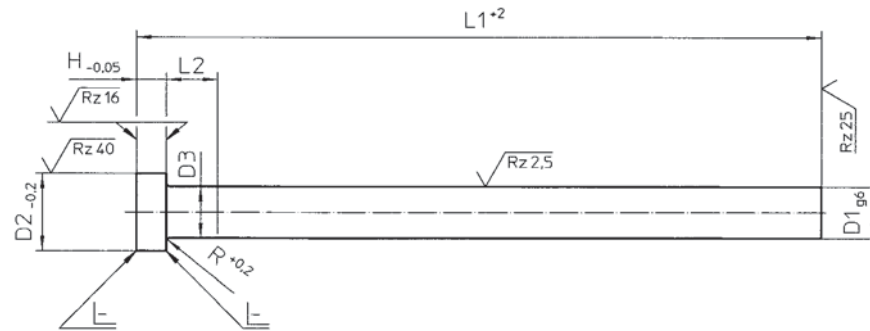
Ausführung: gehärtet, angelassen und Schaft geschliffen, Kopf warm gestaucht

Material: legierter Werkzeugstahl

Härte: Schaft 58 – 64 HRC, Kopf 40 – 55 HRC

Bestell-Nr.: NV 4 A101 D1xL1

D1	D2	D3	H	R	L2	L1												
						40	50	63	80	100	125	160	200	250	315			
0,8	2,5	D1+0,03	1,2	0,2	≤5,0	•	•	•	•	•	•	•						
0,9						•	•	•	•	•	•							
1,0						•	•	•	•	•	•	•						
1,1						•	•	•	•	•	•	•						
1,2						•	•	•	•	•	•	•	•					
1,3	3		1,5			0,2	≤5,0	•	•	•	•	•	•	•	•			
1,4								•	•	•	•	•	•	•	•			
1,5								•		•	•	•	•	•	•			
1,6								•		•	•	•	•	•	•			
1,7																		
1,8	4	2,0	0,2	≤5,0														
1,9																		
2,0					•		•	•	•	•	•	•	•					
2,1													•					
2,2												•	•	•	•			
2,5	5	D1+0,03	2,0	0,2	≤5,0	•		•	•	•	•	•	•	•				
2,7									•	•	•	•	•	•				
3,0						•		•	•	•	•	•	•	•	•	•		
3,1	6		3,0			0,3	≤6,0								•			
3,2											•	•	•	•	•	•	•	•
3,5												•	•	•	•	•	•	•
3,7	7		3,0			0,3	≤6,0				•	•	•	•	•	•	•	
4,0								•		•	•	•	•	•	•	•	•	•
4,1																•		
4,2	8		3,0			0,3	≤6,0				•	•	•	•	•	•	•	
4,5									•	•	•	•	•	•	•			
4,7									•	•	•	•	•	•	•			
5,0	10	D1+0,03	3,0	0,3	≤6,0	•		•	•	•	•	•	•	•	•			
5,1															•			
5,2													•	•	•	•	•	
5,5													•	•	•	•	•	
													•	•	•	•	•	



Fortsetzung

D1	D2	D3	H	R	L2	L1																	
						40	50	63	80	100	125	160	200	250	315								
6,0	12	D1+0,03	5,0	0,5	≤6,0	•		•	•	•	•	•	•	•	•								
6,1																							
6,2								•	•	•	•	•	•	•	•	•							
6,5																							
7,0																							
8,0	14				D1+0,04	7,0	0,8	≤8,0			•	•	•	•	•	•	•	•					
8,1																							
8,2																							
8,5																							
9,0																							
10,0	16	D1+0,04	7,0	0,8				≤10,0				•	•	•	•	•	•	•					
10,1																							
10,2																							
10,5																							
11,0																							
12,0	18				D1+0,04	7,0	0,8	≤12,0				•	•	•	•	•	•	•					
12,1																							
12,2																							
12,5																							
14,0									22	D1+0,04	7,0	0,8	≤14,0					•	•	•	•	•	
16,0																							
18,0																							
20,0	26	D1+0,04	8,0	1,0				≤18,0															
									D1+0,04				8,0	1,0	≤20,0								

• Lagerware. Weitere Abmessungen auf Anfrage.



NV 4 A103 DIN 1530

Auswerferstifte mit kegeligem Kopf

Form D

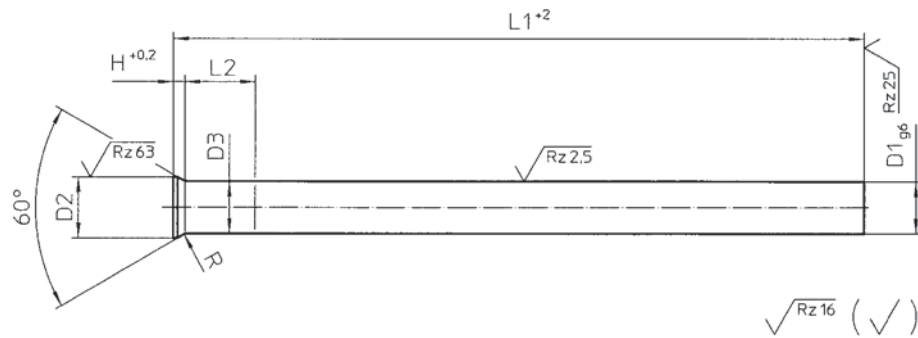
Ausführung: gehärtet, angelassen und Schaft geschliffen, Kopf warm gestaucht

Material: legierter Werkzeugstahl

Härte: Schaft 58 – 64 HRC, Kopf 40 – 50 HRC

Bestell-Nr.: NV 4 A103 D1xL1

D1	D2	D3	H	R	L2	L1						
						100	125	160	200	250	315	
0,5	0,9	D1+0,02	0,55	0,4+0,3	≤5,0							
0,8	1,4		0,92			•						
0,9	1,6		1,01			•						
1,0	1,8	D1+0,03	1,19			•	•	•	•			
1,1			1,11			•	•	•	•			
1,2	2,0		1,19			•	•	•	•			
1,25			1,15			•	•	•	•			
1,3			1,11			•	•	•	•			
1,4	2,2		1,19			•	•	•	•			
1,5			1,11			•	•	•	•			
1,6	2,5		1,28			•	•	•	•			
1,7			1,19			•	•	•	•			
1,75			1,15			•	•	•				
1,8	2,8		1,37			•	•	•	•			
1,9			1,28			•	•	•	•			
2,0	3,0		1,37	•	•	•	•					
2,1	3,2		1,45	•	•	•	•					
2,2			1,37	•	•	•	•					
2,25		1,32		•	•							
2,3	3,5	1,54	•	•	•	•						
2,4		1,45	•	•	•	•						
2,5		1,37	•	•	•	•	•					
2,6	4,0	1,71	•	•	•	•						
2,7		1,63	•	•	•	•						
2,75		1,58		•	•							
2,8		1,54	•	•	•	•	•					
2,9		1,45	•	•	•	•						
3,0	4,5	1,80	•	•	•	•	•					
3,1		1,71		•	•	•						
3,5		1,80	•	•	•	•						
3,6	5,0	1,71										
3,75		1,58				•	•					



Fortsetzung

D1	D2	D3	H	R	L2	L1								
						100	125	160	200	250	315			
4,0	5,5	±0,2	D1+0,04	0,6+0,4	≤5,0	•	•	•	•	•	•			
4,1						•	•	•	•					
4,25						•	•	•	•					
4,5	•					•	•	•						
4,6	•					•	•	•						
5,0	•					•	•	•	•	•				
5,1	6,0				9,0	3,17	1,0+0,5	≤6,0	•	•	•	•	•	•
5,5	•								•	•	•	•	•	
6,0	•								•	•	•	•	•	
6,5	10,0				2,73	3,17	1,0+0,5	≤8,0	•	•	•	•	•	•
7,0		•	•	•					•	•	•			
7,5		•	•	•					•	•	•			
8,0	11,0	2,73	2,73	1,0+0,5	≤10,0	•	•	•	•	•	•			
8,5						•	•	•	•	•	•			
9,0						•	•	•	•	•	•			
10,0	16,0	3,23	3,23	1,5+0,5	≤12,0	•	•	•	•	•	•			
12,0						•	•	•	•	•	•			
14,0						•	•	•	•	•	•			
16,0	18,0		3,23			•	•	•	•	•	•			

• Lagerware. Weitere Abmessungen auf Anfrage.